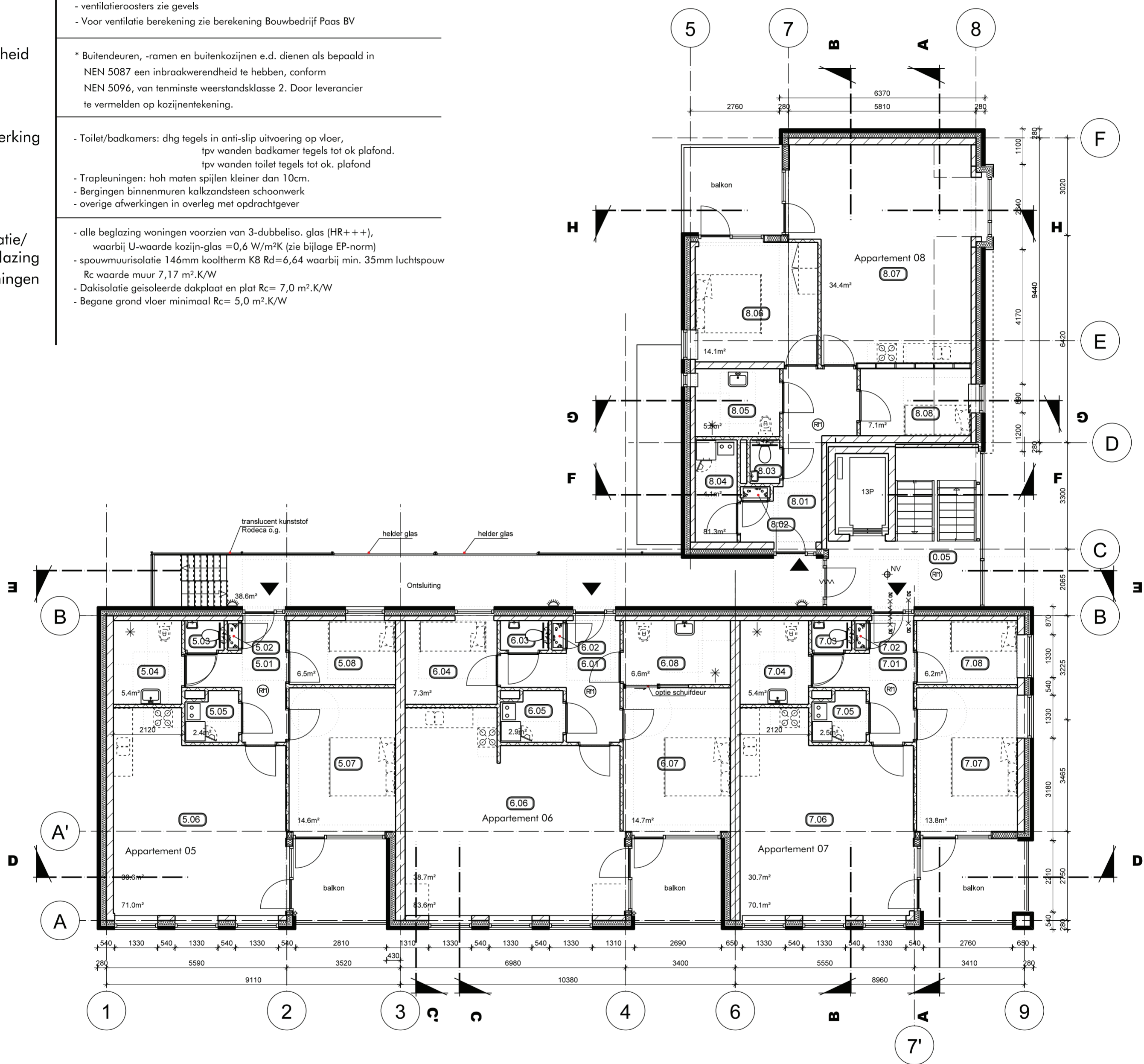


Ventilatie	<ul style="list-style-type: none"> - Winkels: natuurlijke aanvoer en mechanische afvoer - Appartementen: natuurlijke aanvoer en mechanische afvoer middels klokgestuurde Vital Air System II met passief zelfregelende roosters - Afzuigkap keuken rechtstreeks naar buiten. - badkamer, keuken, toilet & bijkeuken mech.ventilatie Vital Air Systeem II - Bergingen natuurlijk dmv. roosters/spleet in de deur/muur. - ventilatieroosters zie gevels - Voor ventilatie berekening zie berekening Bouwbedrijf Paas BV
Veiligheid	<ul style="list-style-type: none"> * Buitendeuren, -ramen en buitenkozijnen e.d. dienen als bepaald in NEN 5087 een inbraakwerendheid te hebben, conform NEN 5096, van tenminste weerstandsklasse 2. Door leverancier te vermelden op kozijntekening.
Afwerking	<ul style="list-style-type: none"> - Toilet/badkamers: dhg tegels in anti-slip uitvoering op vloer, tpv wanden badkamer tegels tot ok plafond - Trapleuningen: hoh maten spijlen kleiner dan 10cm. - Bergingen binnenmuren kalkzandsteen schoonwerk - overige afwerkingen in overleg met opdrachtgever
Isolatie/ beglazing woningen	<ul style="list-style-type: none"> - alle beglazing woningen voorzien van 3-dubbeliso. glas (HR+++), waarbij U-waarde kozijn-glas = 0,6 W/m²K (zie bijlage EP-norm) - spouwmuurisolatie 146mm kooltherm K8 Rd=6,64 waarbij min. 35mm luchtspouw Rc waarde muur 7,17 m².K/W - Dakisolatie geïsoleerde dakplaat en plat Rc= 7,0 m².K/W - Begane grond vloer minimaal Rc= 5,0 m².K/W



2e Verdieping

bvo appartementen = 366m² > 1244m³

bvo gemeenschappelijke ruimte = 27m² > 92m³