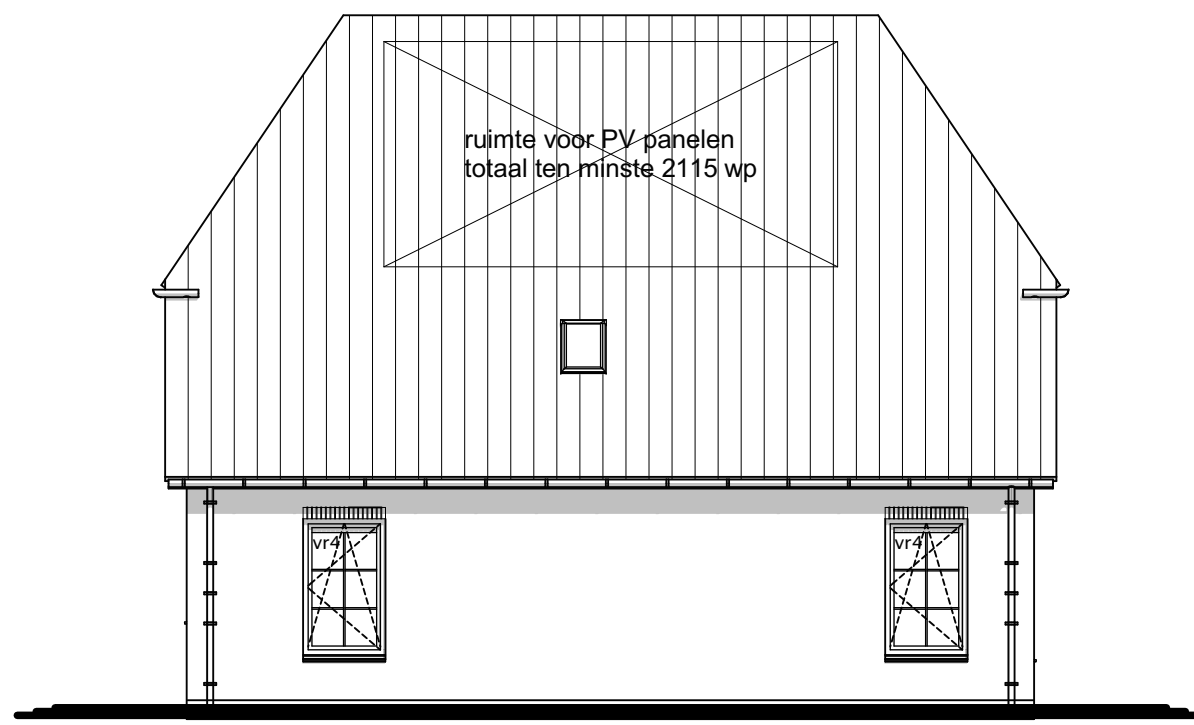
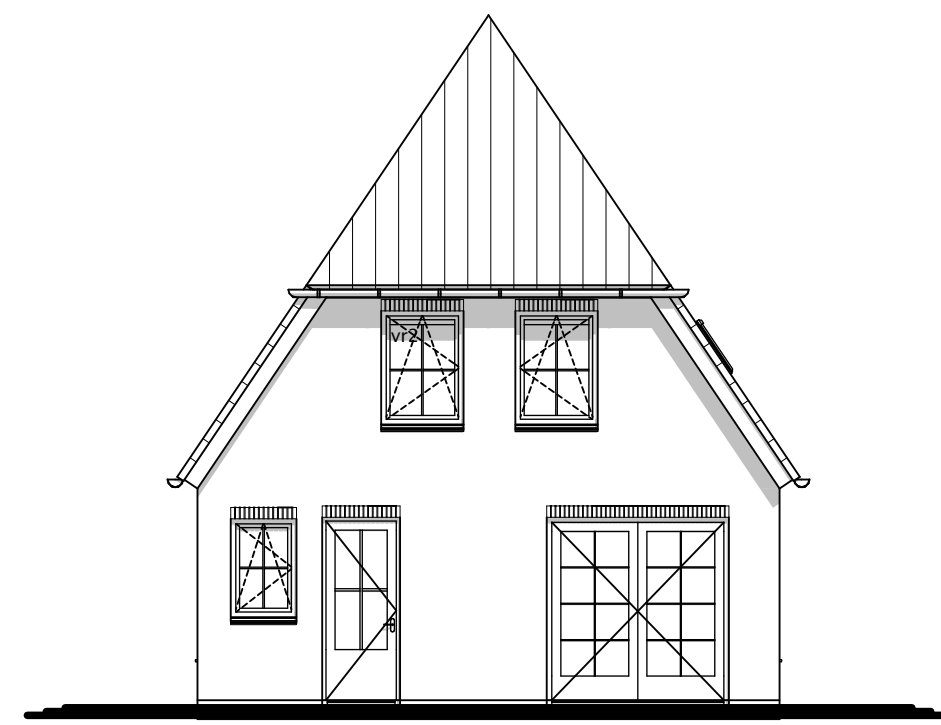




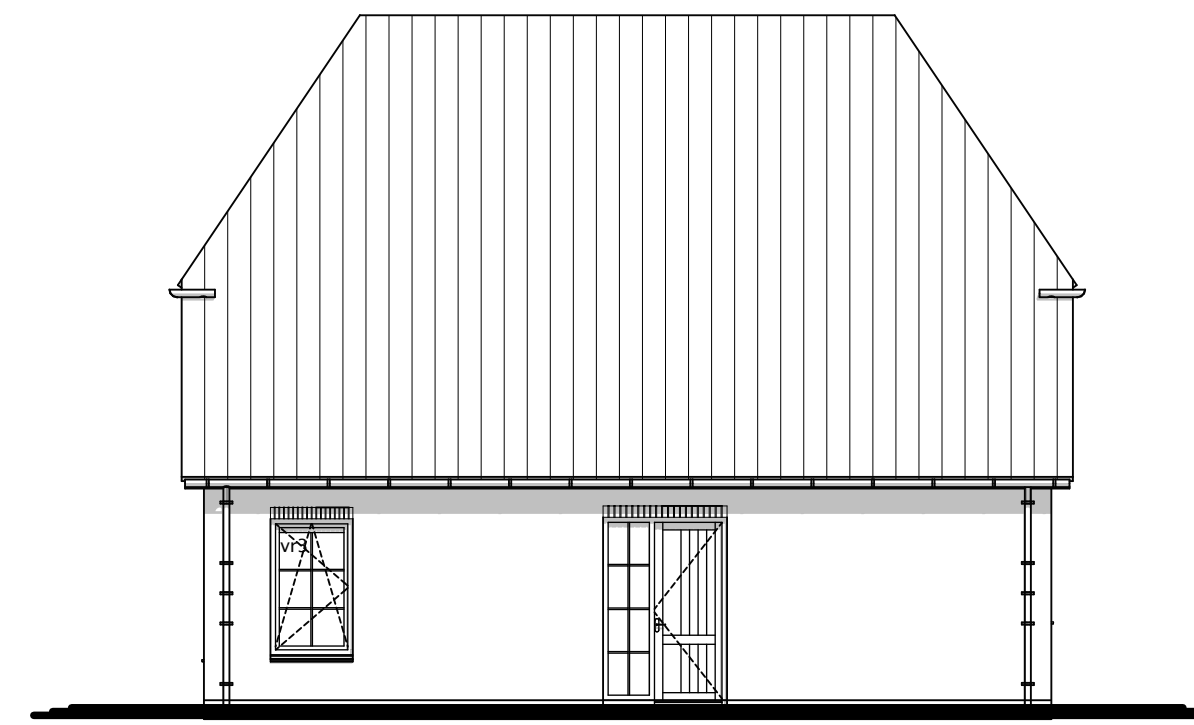
aanzicht
Voorgevel



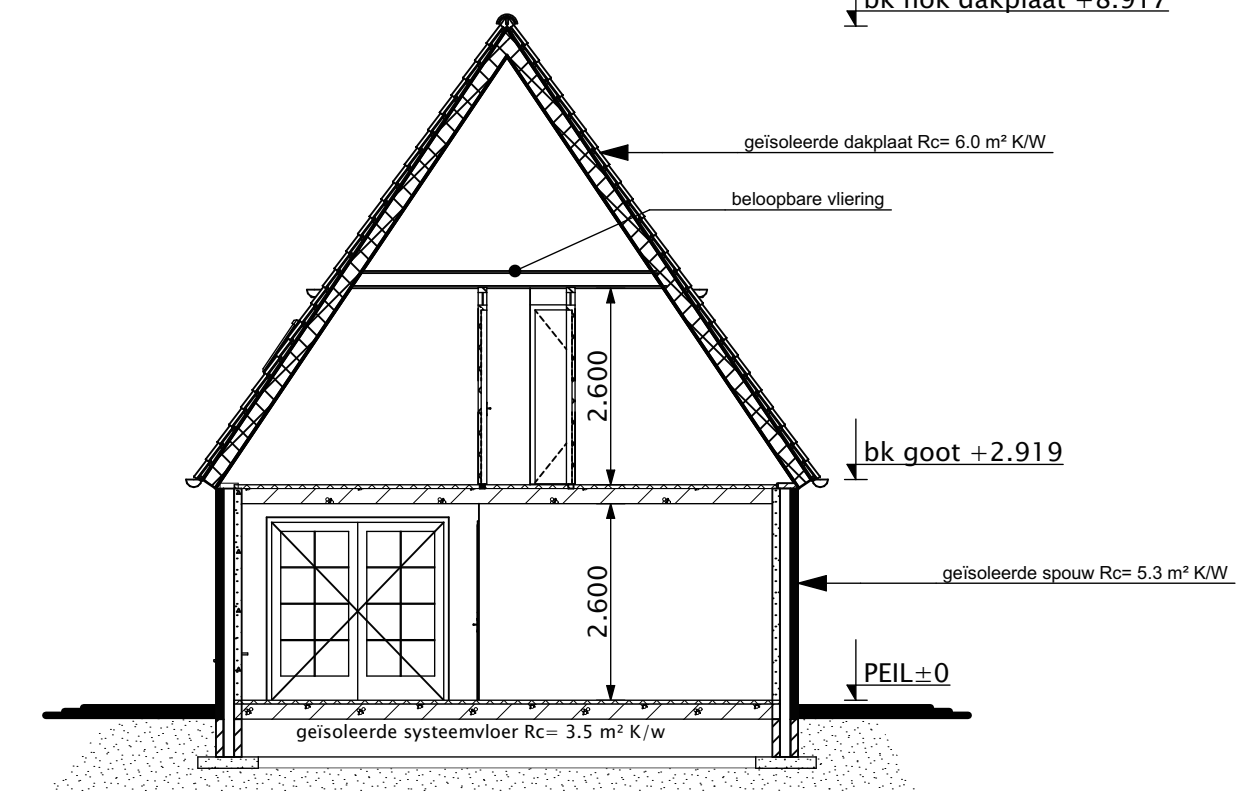
aanzicht
Linkergevel



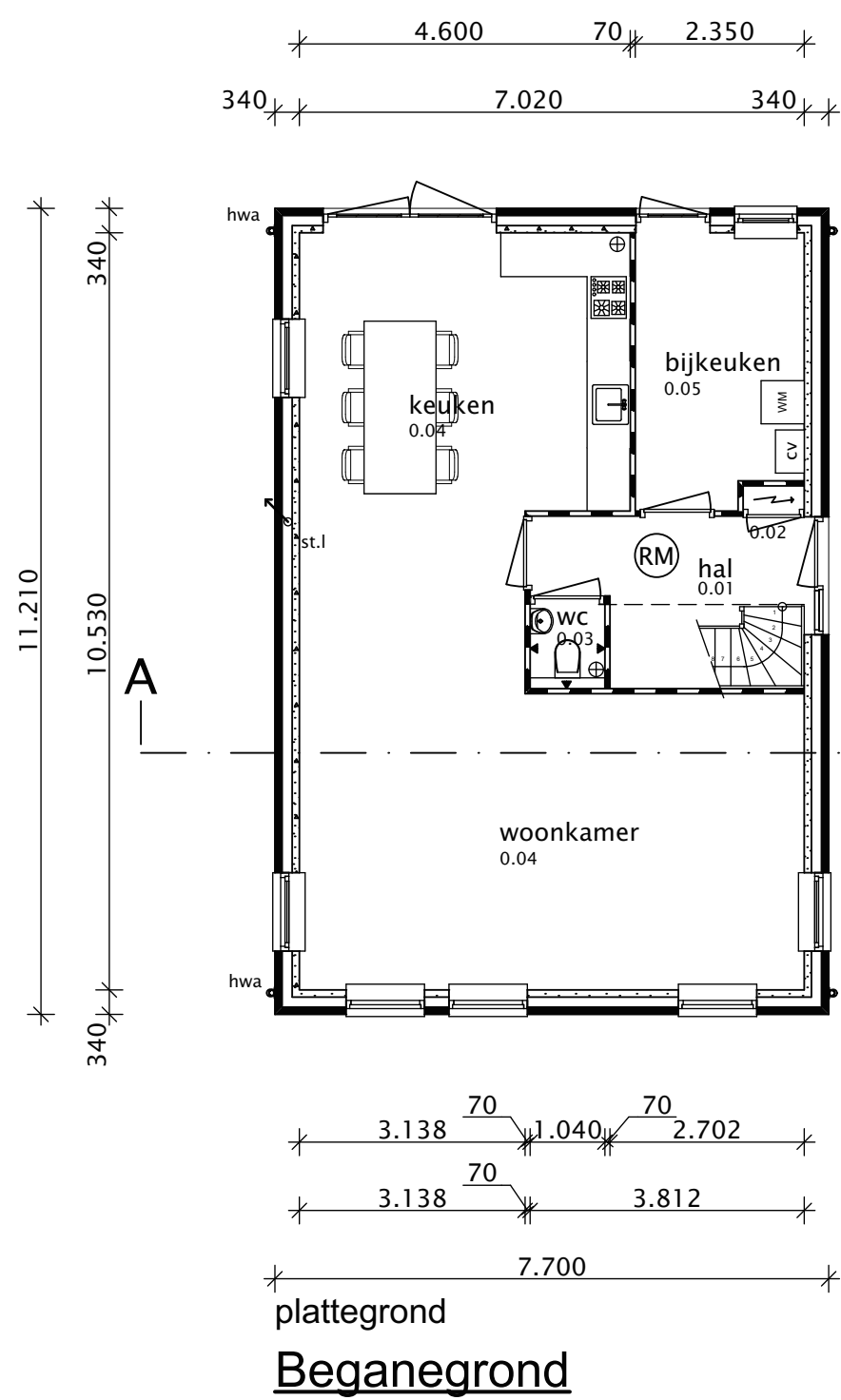
aanzicht
Achtergevel



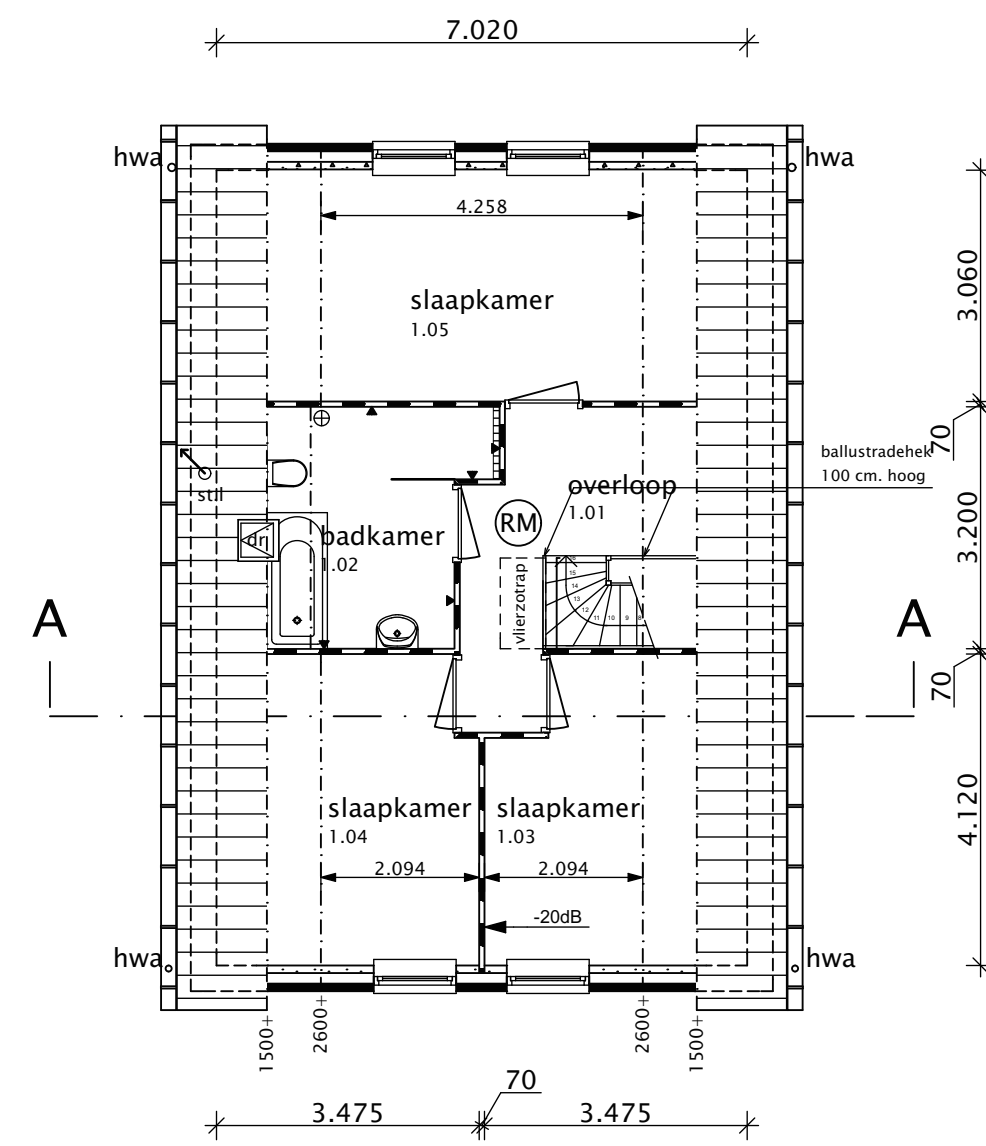
aanzicht
Rechtergevel



doorsnede
A-A



plattegrond
Beganeground



plattegrond
Verdieping

Kleuren en materialen

Metselwerk	— Gevelsteen	— rood volgens goedgekeurd monster
voegwerk	— mortel	— grijstint
Kozijnen	— kunststof	— wit Ral 9010
Deuren	— kunststof	— wit Ral 9010
Ramen	— kunststof	— wit Ral 9010
Raam dorpels	— raamdorpelsteen	— zwart
Boeien/windveren	— kunststof	— wit Ral 9010
Goten	— zinkenmastgoot	— naturel
Dak	— keramische pan	— Nelskamp DS-5 zwart edel angobe volgens goedgekeurd monster

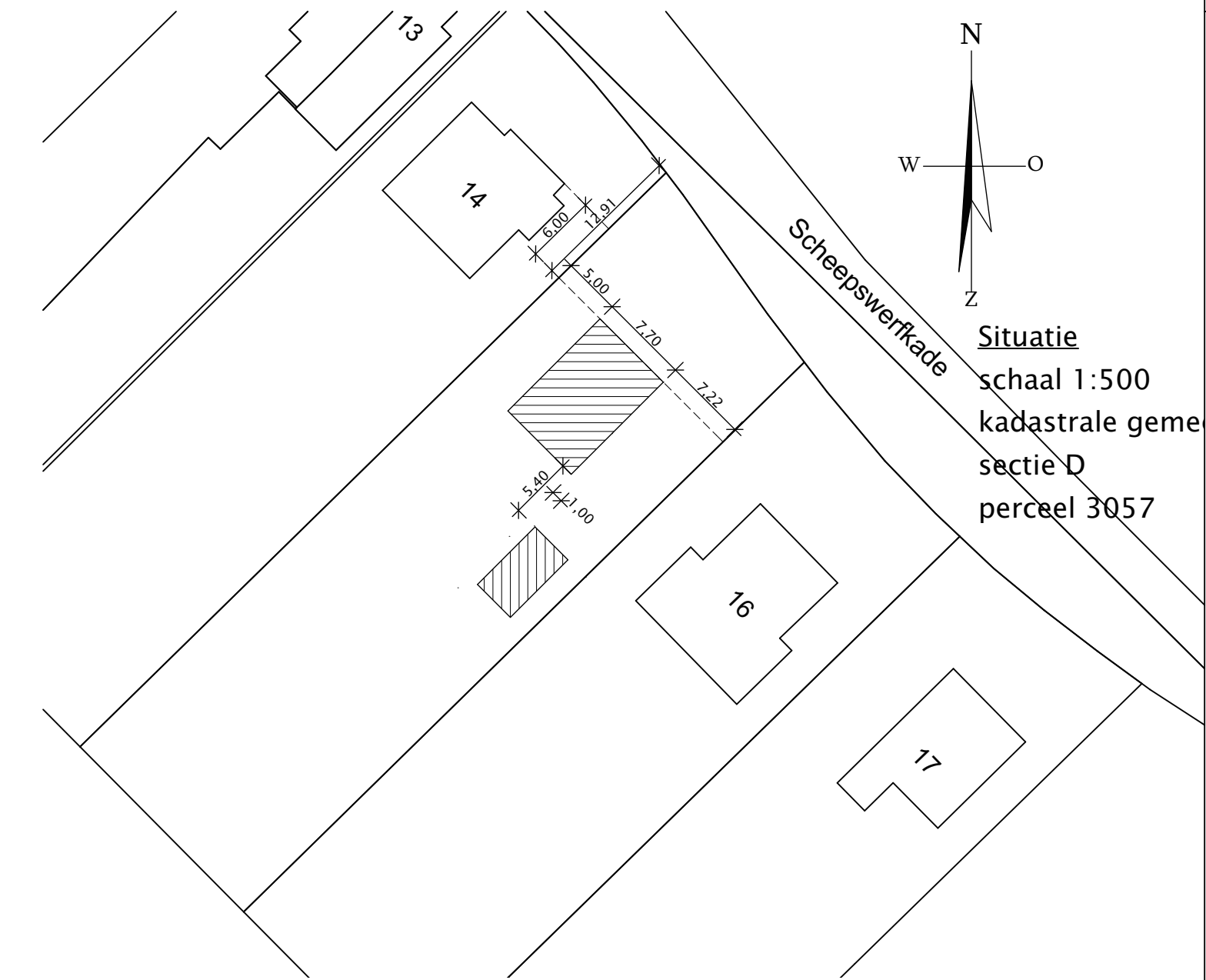
Renvooi

	metselwerk bestaand
	metselwerk Gevelsteen
	binnenmetselwerk dragend
	lichte scheidingswand
	meterkast, volgens NEN 2768
cv	centrale verwarmings- en warmtapwater toestel
hwa	hemelwater afvoer
wm	wasmachine
wc	toilet ruimte
st.l. ♂	standleiding
dr	daktuimelvenster
vr1	raamventilatierooster, doorlaat 11,4 dm³/s/m²
vr2	raamventilatierooster, doorlaat 13,9 dm³/s/m²
vr3	raamventilatierooster, doorlaat 16,5 dm³/s/m²
vr4	raamventilatierooster, doorlaat 20,9 dm³/s/m²
	vloer betegelen en wand betegelen tot 120cm boven vloer
	vloer betegelen en wand betegelen tot ok plafond
	niet isolerende rookmelder op 220 V (eventueel onderling verbonden) conform NEN 2555
	afzuigpunt mechanische ventilatie

Buitendeuren 930 x 2315 bk deurdoel 20mm + peil
Binnendeuren 930 x 2315 behalve meterkast 730x2115

HDC 30 min. bestand tegen bezwijken bij brand

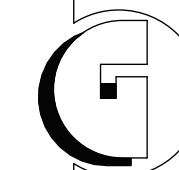
De toe te passen constructieonderdelen zoals bedoeld in afdeling 2.12 en 2.15 van het Bouwbesluit voldoen aan de normen NEN 6065, NEN 6066 en NEN 1775. De toe te passen bouwmaterialen zijn zoals bedoeld in afdeling 2.9 van het Bouwbesluit niet brandgevaarlijk.
een zijde van een constructie onderdeel die grenst aan de binnenlucht voldoet aan brandklasse D en rookklasse 2c (bepaald volgens NEN-EN 13501-1)
een zijde van een constructie onderdeel die grenst aan de buitenlucht voldoet aan brandklasse D (bepaald volgens NEN-EN 13501-1)
de bovenzijde van een dak is (volgens NEN 6063) niet brandgevaarlijk
Trapbalustrade en trappatbalustrade
- hoogte vanaf vloer 100 cm.
- tussenvloer en balustrade, horizontaal gemeten, afstand niet groter dan 5 cm.
- tot een hoogte van 70 cm. geen openingen verticaal groter dan 10 cm.
- tot een hoogte van 70 cm. is er geen opstap mogelijkheid



Situatie
schaal 1:500
kadastrale gemeente
sectie D
perceel 3057

hofstra hulshof
bouw b.v.
nieuw buinen

Van der Grijspaarde
bouwkundig ontwerp
adviesbureau



Oprachtgever - de heer J. de Vrieze en mevrouw M.L. Hut
Semskaade 39 9503 RB Stadskanaal
Project - nieuwbouw woning aan de Scheepswerfkade 15
9503 PB Stadskanaal
Onderdeel - Bestektekening (Wabo)

getekend - R v/d G project nr. - 16-137 datum - 6 september '16
schaal - 1:100 formaat - 84x65 gewijzigd - 7 oktober '16

De elektrische installatie zal worden uitgevoerd conform het Bouwbesluit 2012 Afd. 6.2 artikel 6.8 en de NEN 1010 en 2768
De gas-installatie zal worden uitgevoerd conform het Bouwbesluit 2012 Afd. 6.2 artikel 6.9 en de NEN 1078
De verlichtings installatie zal worden uitgevoerd conform het Bouwbesluit 2012 Afd. 6.1 artikel 6.2 en de NEN 1010
De meterruimte zal worden uitgevoerd conform het Bouwbesluit 2012 Afd. 6.2 en de NEN 2768
De waterleiding-installatie zal worden uitgevoerd conform het Bouwbesluit 2012 Afd. 6.3, de NEN 1006, de Verwin werkbladen voor uitvoering van drinkwater installatie's en de Model aansluitvoorwaarden drinkwater
De afvoer van rook- en verbrandingsgassen zal worden uitgevoerd conform het Bouwbesluit 2012 Afd. 3.8 en de NEN 2757
De luchtverversing van een verblijfsgebied, verblijfsruimte toilet- en badruimte zal worden uitgevoerd conform het Bouwbesluit 2012 Afd. 3.6 artikel 3.38 en de NEN 1087.
De luchtverversing van overige ruimten zal worden uitgevoerd conform het Bouwbesluit 2012 Afd. 3.6 artikel 3.39 en de NEN 1087
De toevoer van verbrandingslucht zal worden uitgevoerd conform het Bouwbesluit 2012 Afd. 3.8 en de NEN 1087
De inbraakwerendheid van de ramen, deuren en kozijnen voldoen aan weerstandklasse 2, conform Bouwbesluit 2012 Afd. 2.15 en NEN 5096
De vloerafscheidings zal worden uitgevoerd conform het Bouwbesluit 2012 afd. 2.3 (0,9m) hoog en openingen niet breder dan 20 cm.)
Een voorziening voor de opvang en afvoer van hemelwater, als bedoeld in afd. 6.4 artikel 6.17, of een samengevoegde voorziening, als bedoeld in artikel 6.17, tweede lid, heeft een volgens NEN 3215 bepaalde capaciteit die ten minste gelijk is aan de volgens NEN 3215 bepaalde belasting van die voorziening.

Een voorziening voor de opvang en afvoer van hemelwater, als bedoeld in afd. 6.4 artikel 6.17, die binnen een gebouw ligt, is, bepaald volgens NEN 3215, lucht- en waterdicht.
Een uitwendige scheidingsconstructie heeft geen openingen die breder zijn dan 0,01 m. dit geldt niet voor een afsluitbare opening en een opening die de uitmonding is van een voorziening voor: luchtverversing, de afvoer van rook of de ont- en beluchting van een voorziening voor de afvoer van afvalwater en fecaliën.
conform het bouwbesluit 2012 Afd. 3.10 artikel 3.67
De leidingkokers zullen worden uitgevoerd conform het bouwbesluit 2012 Afd. 2.8 artikel 2.60 en de NEN 6062
De opstelplaats voor een stooktoestel zal worden uitgevoerd conform het bouwbesluit 2012 afd.4.7
Een voorziening voor de afvoer van afvalwater en fecaliën heeft een volgens NEN 3215 bepaalde capaciteit die niet kleiner is dan de volgens NEN 3215 bepaalde belasting van die voorziening
Een voorziening voor de afvoer van afvalwater en fecaliën is, bepaald volgens NEN 3215 lucht- en waterdicht
De trap zal worden uitgevoerd conform het bouwbesluit 2012 afd. 2.5, artikel 2.39 tabel 2.39 (opstap max. 22,0 cm. aantrede min 13 cm.)
Artikel 2.17 aanwezigheid
Lid 2. Een trap als bedoeld in artikel 2.27, heeft, voorzover een zijkant van een tredevak meer dan 1 m hoger ligt dan een aansluitende vloer, het aansluitende terrein of het aansluitende water, aan die zijkant een niet beweegbare afscheiding.
De boven de voorkant van een tredevak gemeten hoogte van die afscheiding is ten minste 0,8 m. Tussen de afscheiding en de trap is de horizontaal gemeten afstand niet groter dan 0,05 m.
Lid 3. een afscheiding heeft tot een hoogte van 0,7 m boven een tredevak geen openingen met een breedte groter dan 0,1 m
Lid 4. geen opstapmogelijkheden tussen 0,2 m en 0,7 m boven een tredevak.