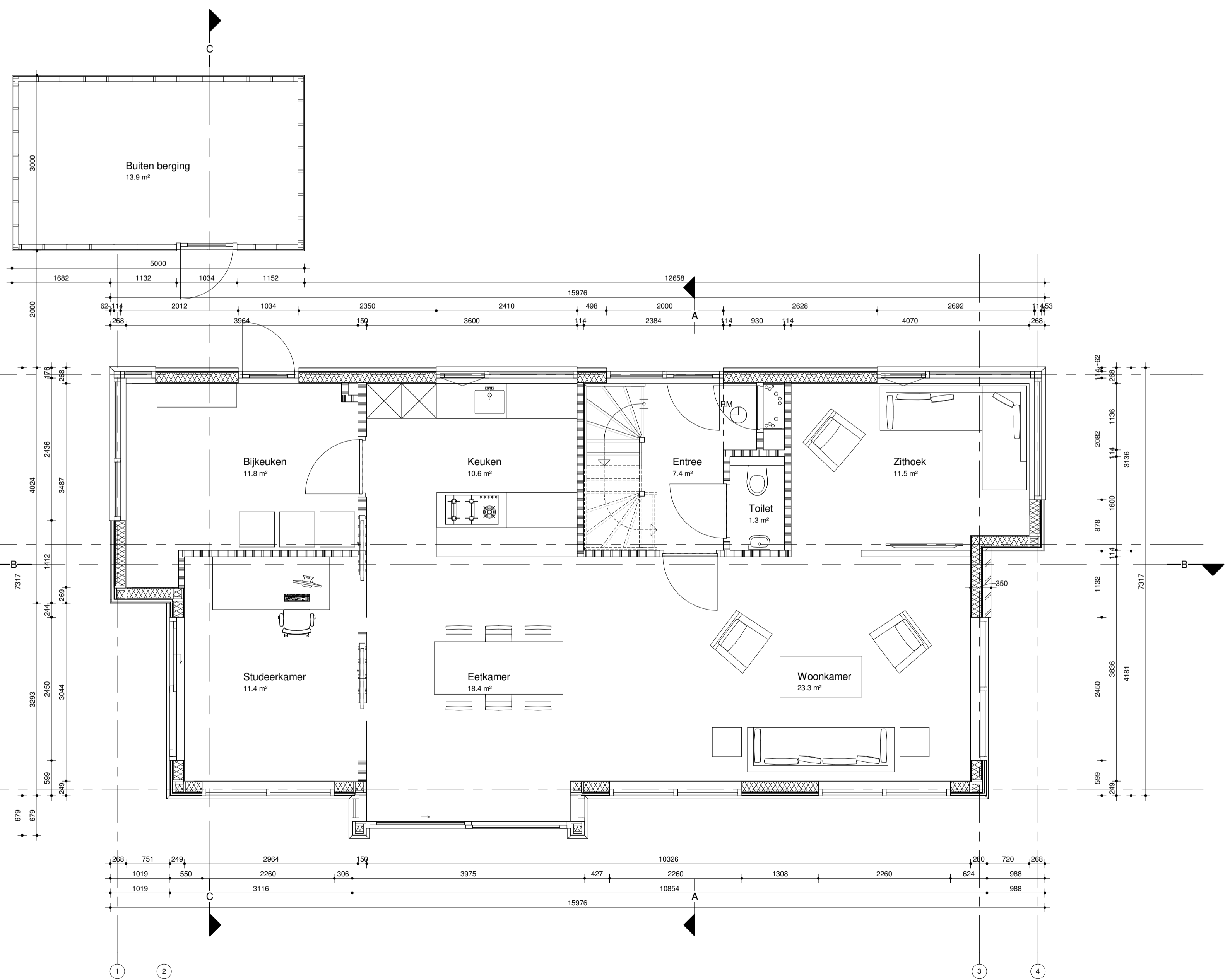
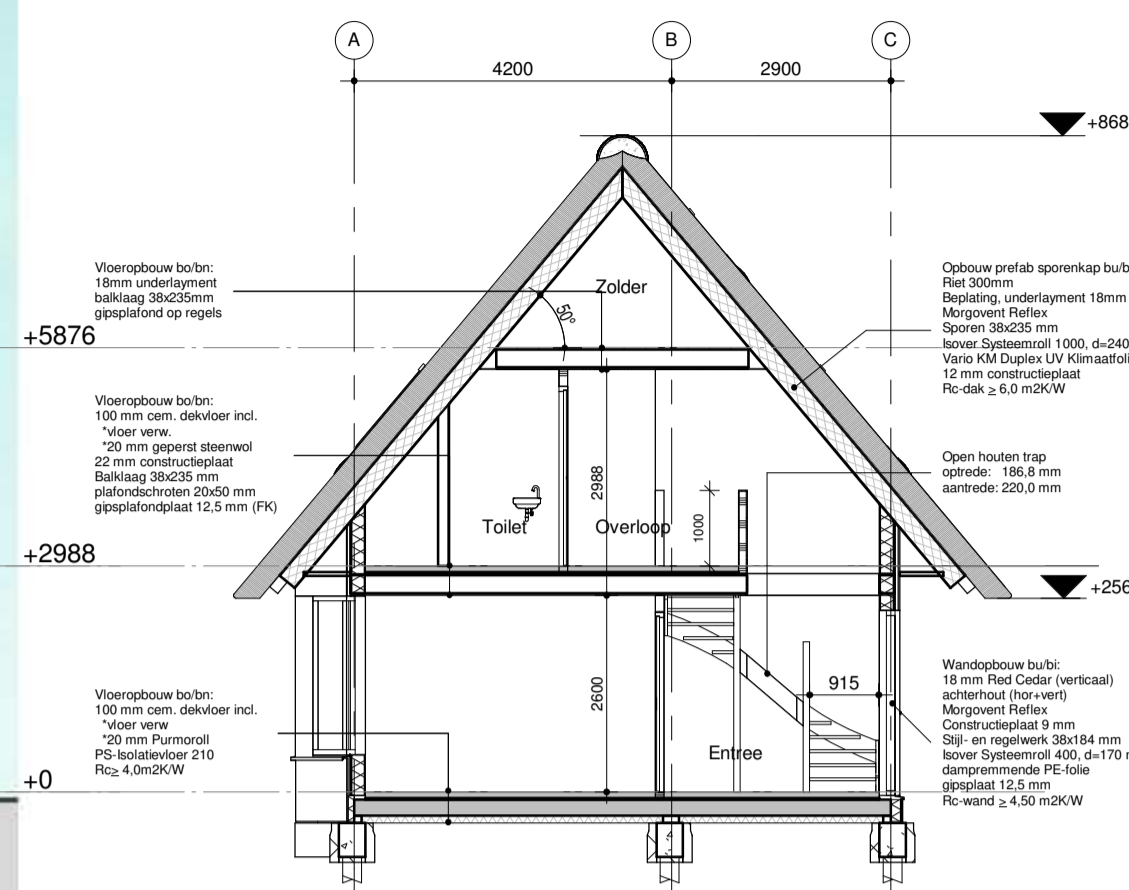


ZUID GEVEL

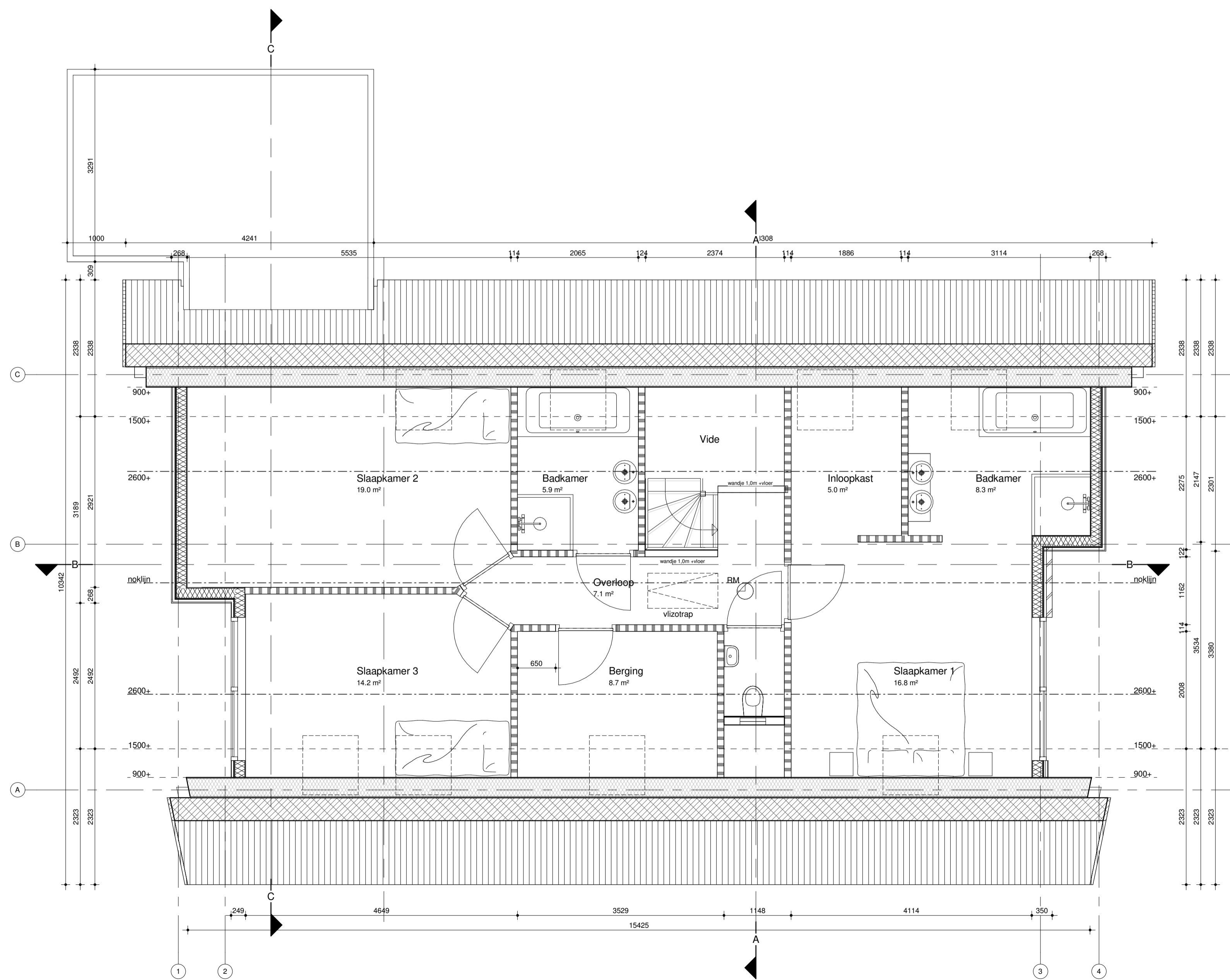
OOST GEVEL

NOORD GEVEL

WEST GEVEL



Begane grond



Verdieping

**SITUATIE**

Kadastraal bekend: Eelde  
Sectie: A  
Perceelnummer: 3447

**KLEURENSCHEMA**

ONDERDEEL	MATERIAAL	KLEUR
Gevels	Waadend wood	goud
plint gebouw	metselwerk	antraciet
gevelbekleding	Baksteen	betongrijs (lichtgrijs)
gevelbekleding	Behouptex	zwart (RAL 7021)
gevelbekleding	Behouptex	donnergrijs
Kozijnen	Hardhout (marant)	zwart (RAL 7021)
ramen	Hardhout (marant)	zwart (RAL 7021)
deuren	Hardhout (marant)	zwart (RAL 7021)
Boorden	Unspanel	wit (RAL 9010)
Plafonds overstekken	Roospanel	wit (RAL 9010)
Dakbedekking	Flit	natuur
Dakbedekking (plattak)	Bitumen	grijs

**EISEN & NORMEN**

- Alle maten zijn indicatief en dienen in het werk nagemeten te worden. De uitvoering is verantwoordelijk voor de maatvoering.
- Maatvoering aangegeven in mm en alle aangegeven hoogtematen t.o.v. peilmaat
  - Pail is bovendien afgewerkt cementdekk- of betonvloer
  - De uitgangspunten in de berekeningen van de constructeur prevaleren boven de op tekening aangegeven dimensionering en constructieve uitgangspunten
  - Constructieve haalbaarheid en dimensionering van constructieve onderdelen zijn indicatief en dienen ten alle tijden berekend en getoetst te worden vooraf aan definitieve uitvoering en kan bij verbouw pas geschieden als alle relevante onderdelen voor visuele inspectie voldoende blootgelegd zijn.
  - Aan de constructieve maten en waarden aangegeven op tekening kunnen geen enkele rechten ontleend worden. De berekeningen en tekeningen van de constructeur zijn prevaleren boven de waarden op deze tekening.
- Het bouwwerk dient gerealiseerd te worden conform de geldende bouwbesluiten en eventuele aanvullingen hierop uit de gemeentelijke verordeningen. Bij verbouw zijn hierop uitzonderingen in overleg met de vergunningverlener mogelijk. Niet genoemde afwerking van plafond, vloer en wanden, alsmede de plaatsing van electra in overleg met de aannemer/installateur.
- Toegepast glas conform EPN berekening, maar minimaal HR++ U=1.1 W/m²K (bij uitzondering 1.3 W/m²K)
  - Deuren, kozijnen en ramen (bereikbaar conform NEN 5087) voldoen aan het politiekeurmerk, veiligheidsklasse 2 conform NEN 5085
  - Glasopeningen voldoen aan NEN 3569
  - Glas geplaatst op een hoogte vanaf vloerniveau < 850mm dient gelaagd uitgevoerd te worden i.v.m. doorvalbeveiliging
  - Doorgangen (deuren) min. nettobreedte = 850mm en netthoogte = 2300mm
  - Ventilatie conform EPN berekening en NEN 1087
  - Eisen trap overige functies conform bouwbesluit 2012: opstap < 188mm, staprede < 220mm en vrije hoogte boven looplijn > 2300mm
  - Een te bouwen bouwwerk is zodanig dat het binnenredingen van ratten en muizen wordt tegengegaan conform afd. 3.10.1 bouwbesluit 2012
  - Wateropname van vloeren, wanden en plafonds in een toiletruimte/badruimte uitgevoerd conform de NEN 2778 en art. 3.23 bouwbesluit 2012
  - Aansluitpunten gas (CV) conform voorschrift VEGIN en NEN1078
  - Aansluitpunten water conform voorschrift AWWI-2002 en NEN 1006
  - Aansluitpunten electra conform voorschrift VEEN en NEN1010, Roekmelders conform NEN 2555
  - Mits van toepassing wordt een brandmeldinstallatie aangelegd conform NEN 2535. Roekmelders aangegeven op tekening worden onderling gekoppeld conform NEN 2555
  - Meterkast inrichting uitvoeren conform NEN 2768 en de eventuele aanvullende eisen van het energiebedrijf
  - Toegepaste thermische isolatie van schiedingsconstructies tussen verblifgebied en buiten conform bouwbesluit ht.5, afd.5.3 en conform NEN 1068

**VERSIJ OVERZICHT**

A	gemaakt:	02-11-2016	Bouwaanvraag
	gewijzigd:		
	gewijzigd:		
	gewijzigd:		



In opdracht van:  
**Fam. Enemark**

Project:  
**Nieuwbouw vrijstaande woning te Goningen**

Onderwerp:  
**Gevel & plattegronden**

Getekend:	Schaal:	Formaat:
FK	1:100	A1