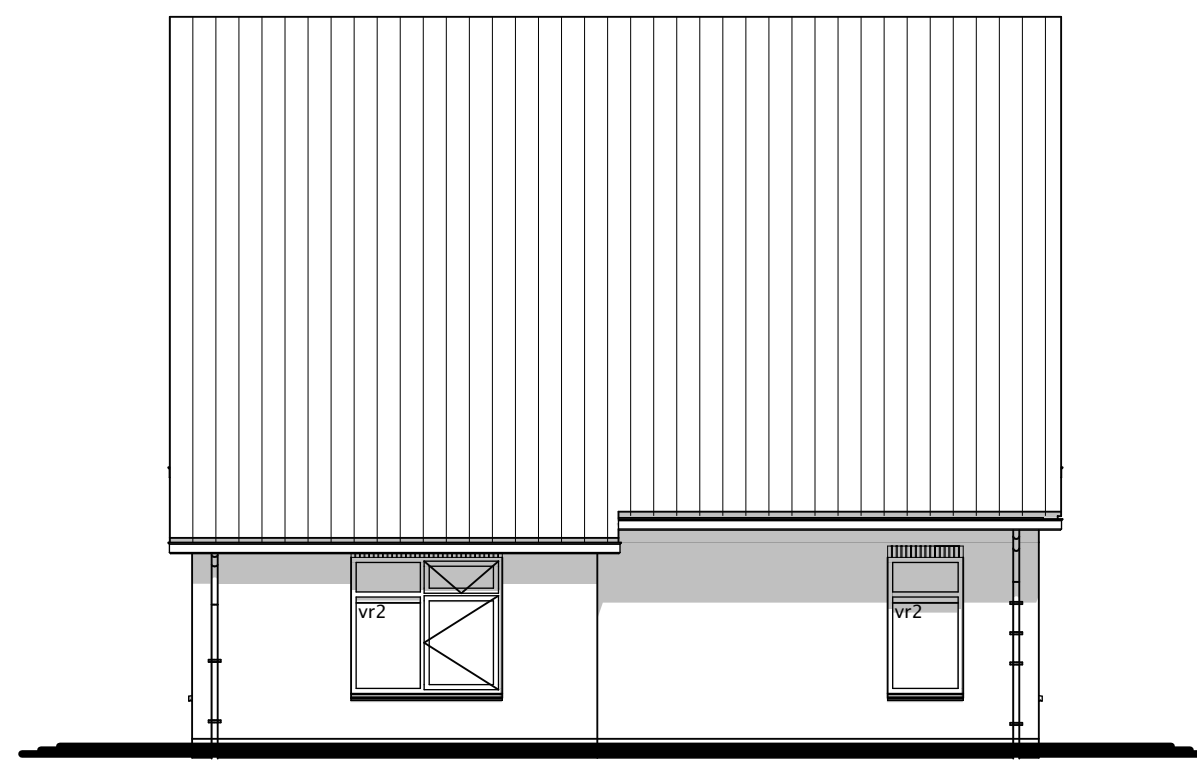
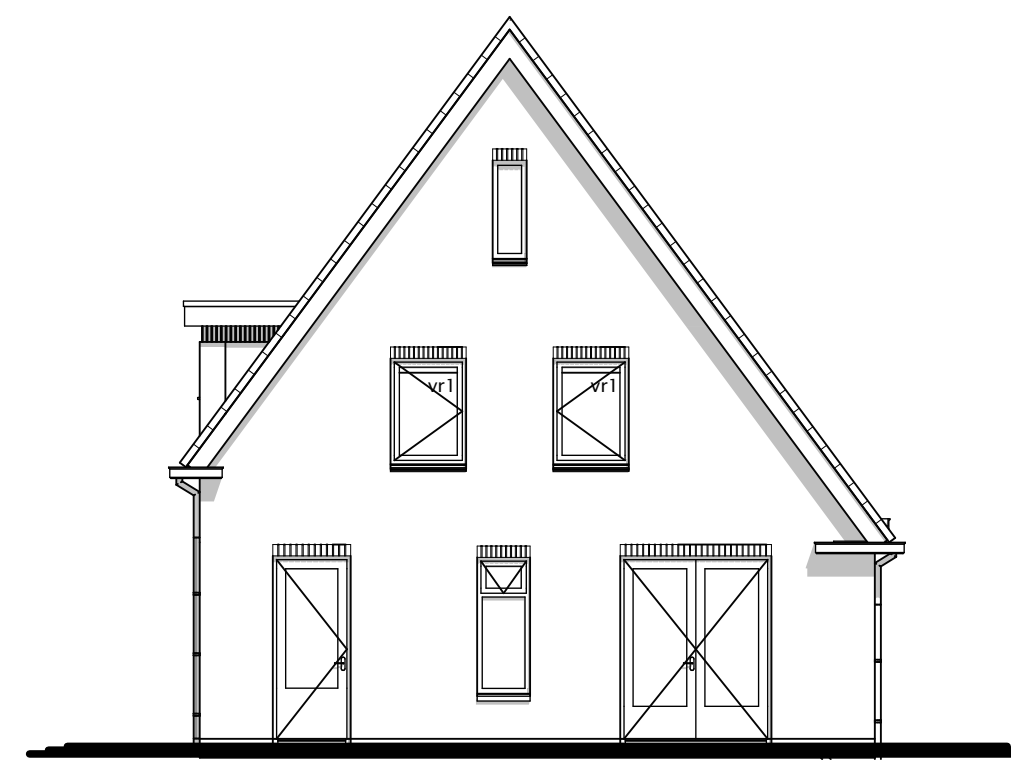


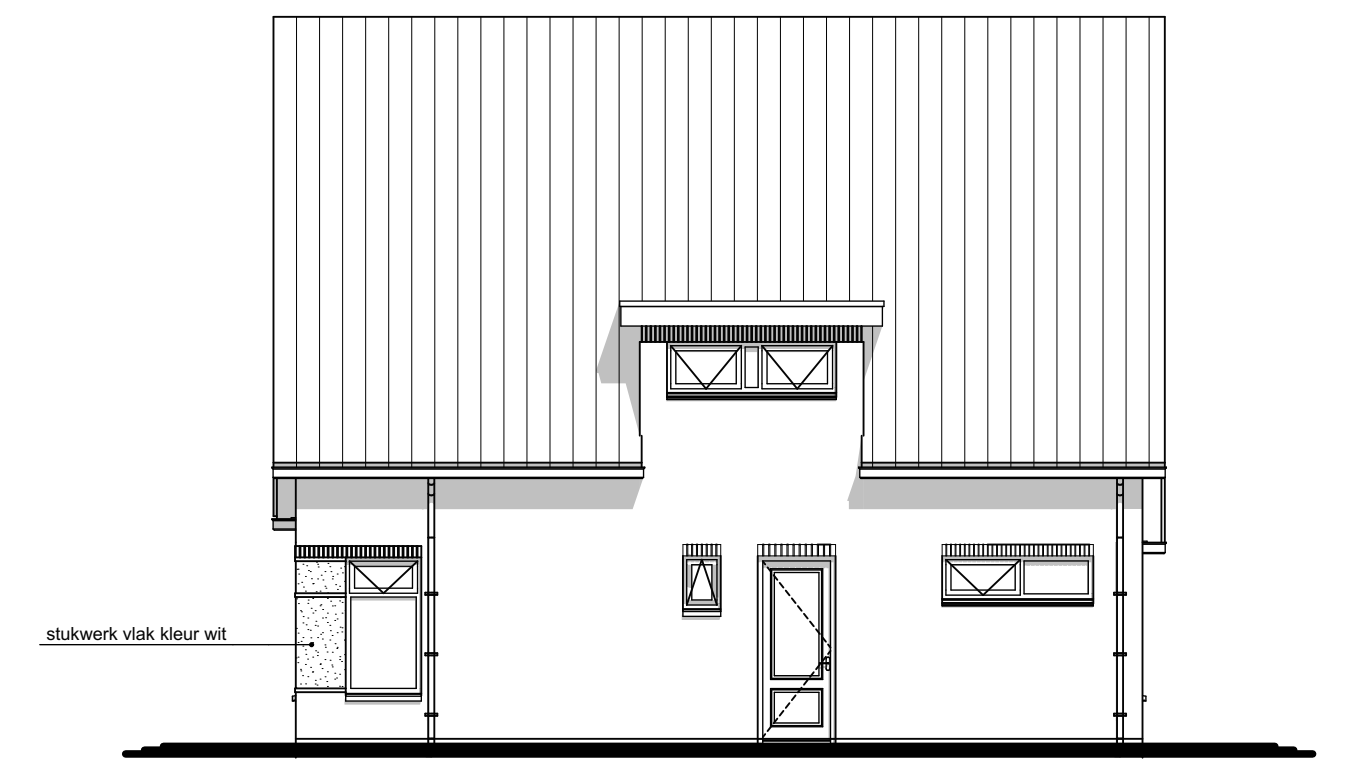
aanzicht
Voorgevel



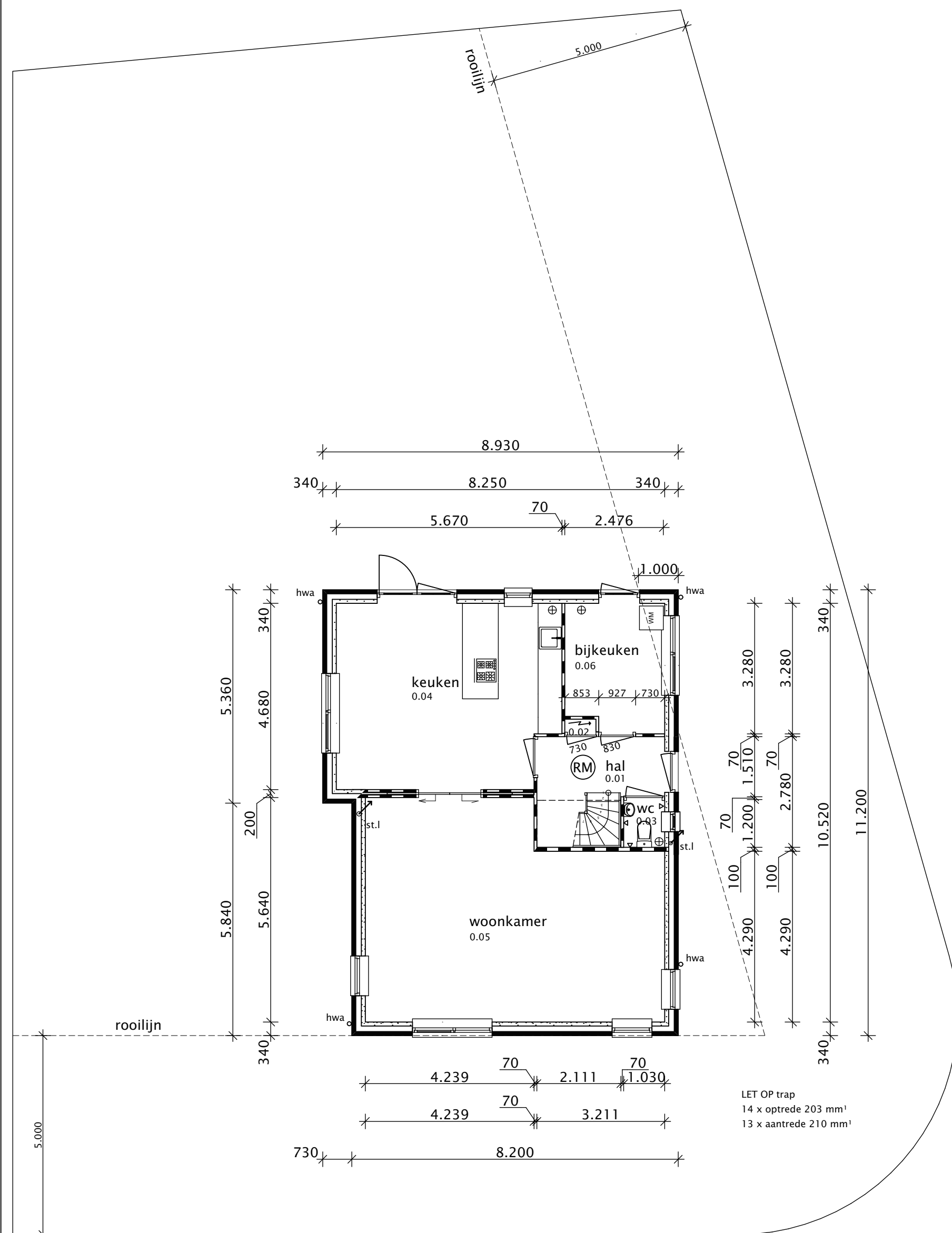
aanzicht
Linkergevel



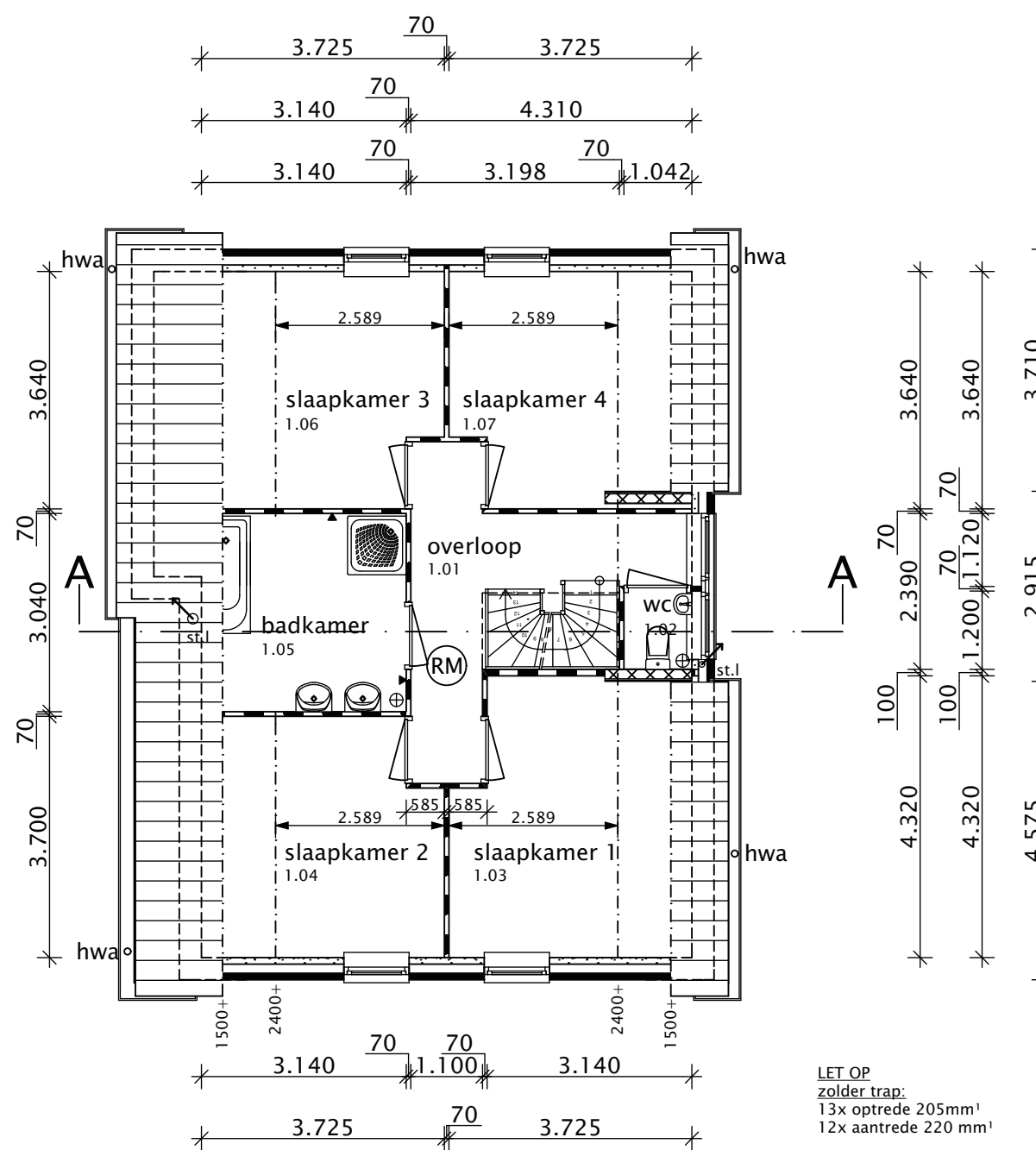
aanzicht
Achtergevel



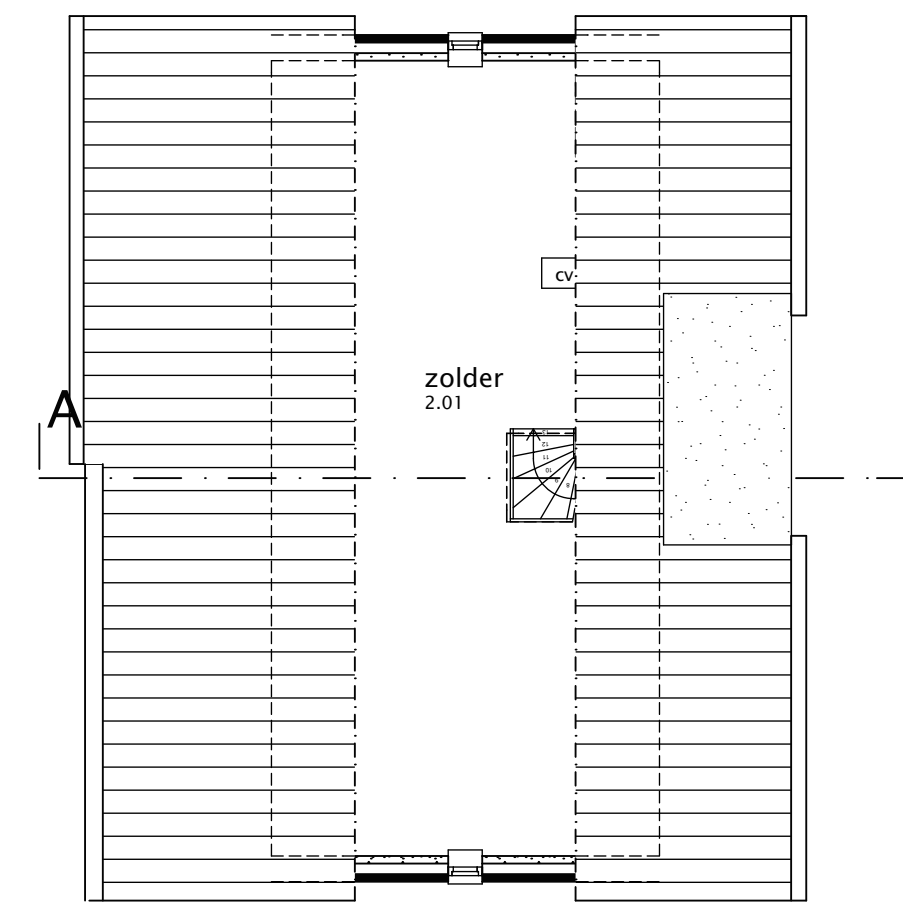
aanzicht
Rechtergevel



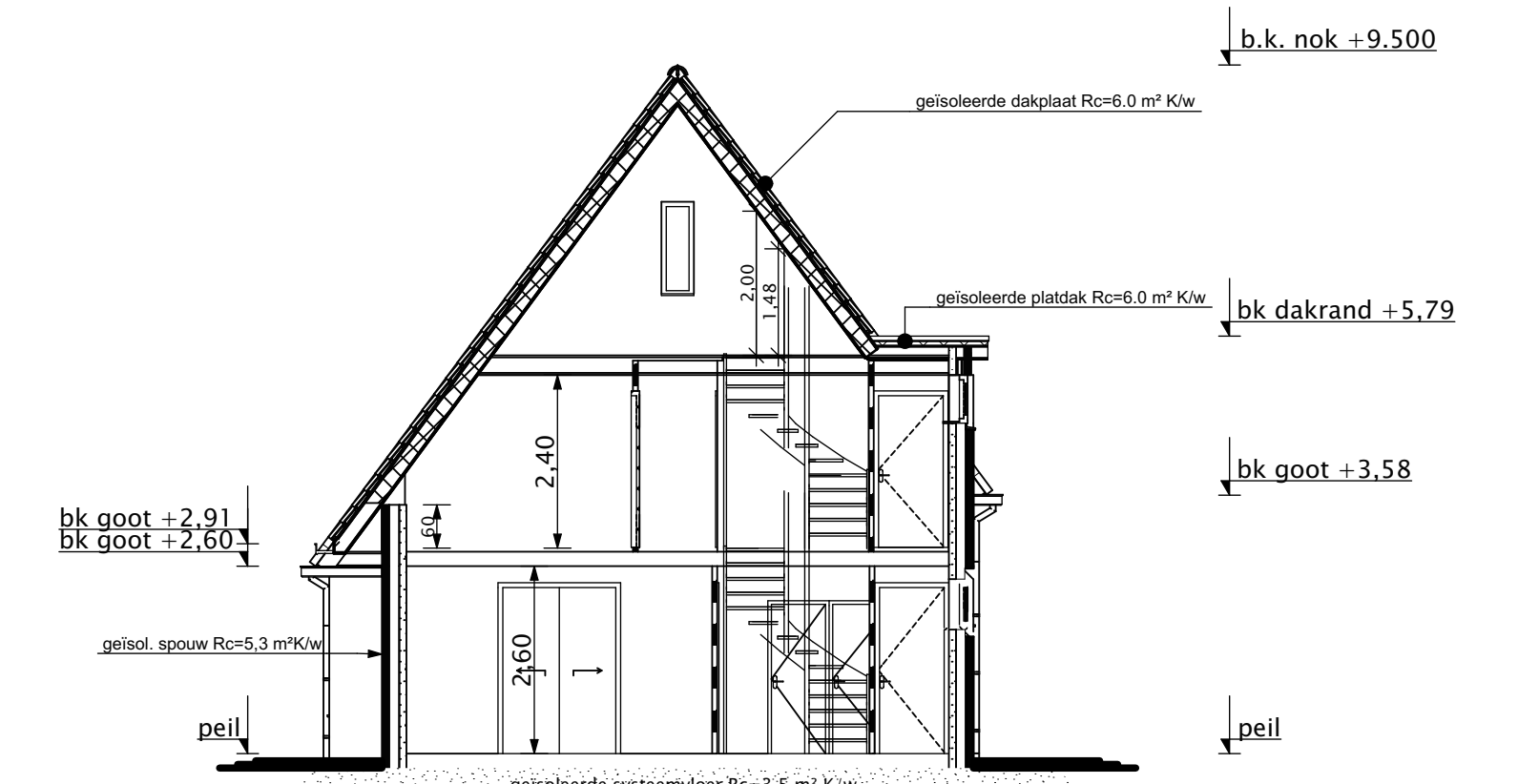
plattegrond
Begane grond



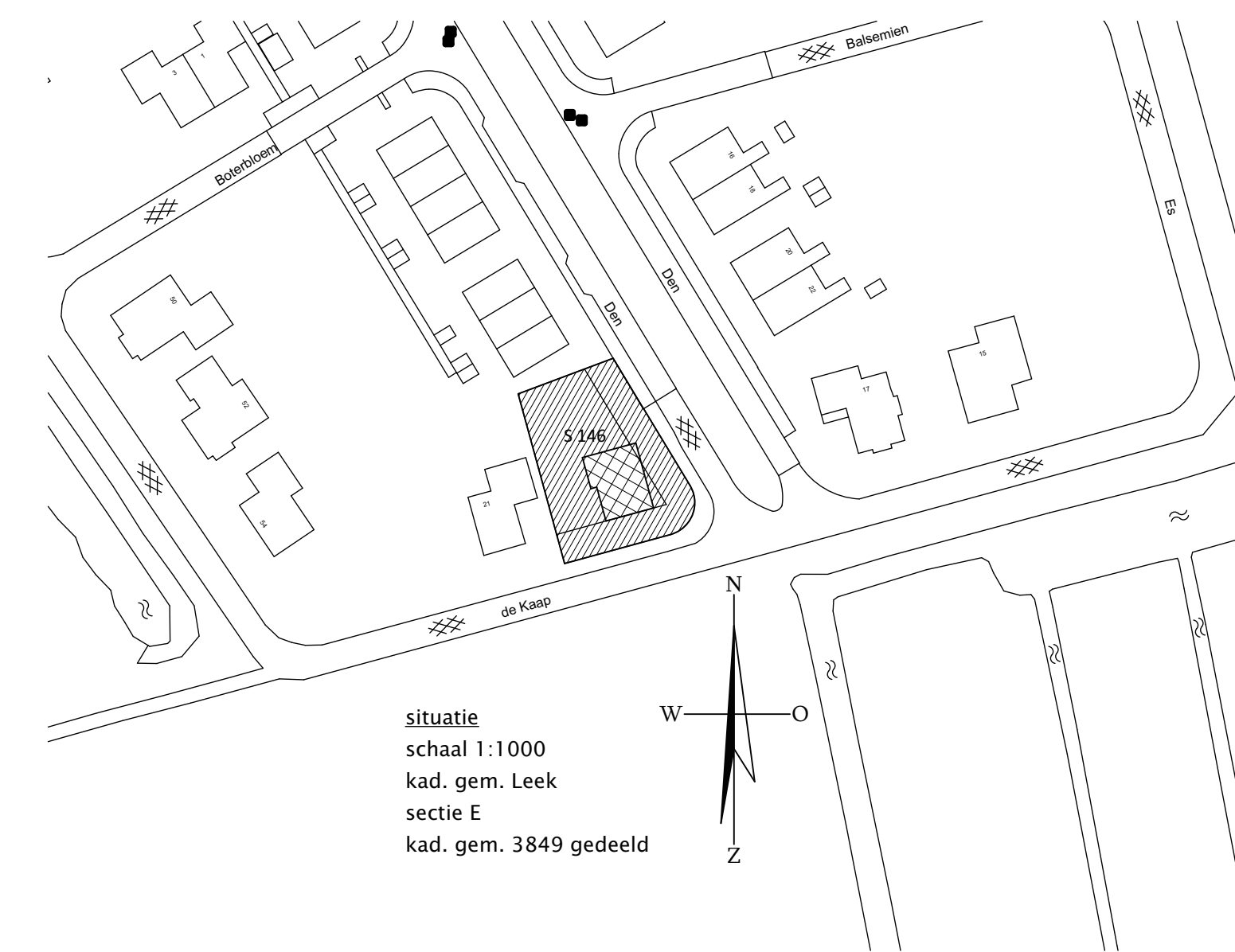
plattegrond
Verdieping



plattegrond
Zolder



doorsnede
A-A



situatie
schaal 1:1000
kad. gem. Leek
sectie E
kad. gem. 3849 gedeeld

BOUWBESLUIT 2012:
□ gebruiksfunctie, wonen
□ eisen niveau, nieuwbouw

De elektrische installatie zal worden uitgevoerd conform het Bouwbesluit 2012 Afd. 6.2 en de NEN 1010 en 2768. De meterkast zal worden uitgevoerd conform het Bouwbesluit 2003 Afd. 4.12 en de NEN 2768. De verlichtingsinstallatie zal worden uitgevoerd conform het Bouwbesluit 2012 Afd. 6.1 en de NEN 1010. De gas-installatie zal worden uitgevoerd conform het Bouwbesluit 2012 Afd. 6.2 en de NEN 1078. De waterleiding-installatie zal worden uitgevoerd conform het Bouwbesluit 2012 Afd. 6.3, de NEN 1006, de Verwin verklaringen voor uitvoering van drinkwater installatie's en de Model aansluitvoorwaarden drinkwater. De afvoer van rook- en verbrandingsgassen zal worden uitgevoerd conform het Bouwbesluit 2012 Afd. 3.8 en de NEN 2757. De luchtvoering van een verblijfsgebied, verblijfsruimte toilet- en badruimte zal worden uitgevoerd conform het Bouwbesluit 2012 Afd. 3.6 artikel 3.29 en de NEN 1087. De luchtvoering van overige ruimten zal worden uitgevoerd conform het Bouwbesluit 2012 Afd. 3.6 artikel 3.32 en de NEN 1087. De toevoer van verbrandingslucht zal worden uitgevoerd conform het Bouwbesluit 2012 Afd. 3.8 en de NEN 1087. De toegangsruimte zal van buitenaf uitsluitend met een sleutel te openen zijn conform het Bouwbesluit 2012 Afd. 6.11 artikel 6.52. De inbraakwerendheid van de ramen, deuren en kozijnen voldoet aan weerstandklasse 2, conform Bouwbesluit 2012 Afd. 2.15 en NEN 5096. De vloerafschieding zal worden uitgevoerd conform het Bouwbesluit 2012 Afd. 2.3 (1m³ hoog en openingen niet breder dan 20 cm.)

De leidingkokers zullen worden uitgevoerd conform het Bouwbesluit 2012 Afd. 2.8 artikel 2.60 en de NEN 6064. Een uitwendige scheidingstructuur heeft geen openingen die breder zijn dan 0,01 m, dit geldt niet voor een afsluitbare opening en een opening die de uitmonding is van een voorziening voor: luchtvoering, de afvoer van rook of de ont- en beluchting van een voorziening voor de afvoer van afvalwater en fecaliën, conform het Bouwbesluit 2012 Afd. 3.10 artikel 3.67. De opstelplaats voor een stooktoestel zal worden uitgevoerd conform het Bouwbesluit 2012 Afd. 4.7. Een voorziening voor de afvoer van afvalwater en fecaliën heeft een volgens NEN 3215 bepaalde capaciteit die niet kleiner is dan de volgens NEN 3215 bepaalde belasting van die voorziening. Een voorziening voor de afvoer van afvalwater en fecaliën is, bepaald volgens NEN 3215 lucht- en waterdicht. Een voorziening voor de opvang en afvoer van hemelwater, als bedoeld in artikel 6.17, of een samengevoegde voorziening, als bedoeld in artikel 6.17, tweede lid, heeft een volgens NEN 3215 bepaalde capaciteit die ten minste gelijk is aan de volgens NEN 3215 bepaalde belasting van die voorziening. Een voorziening voor de opvang en afvoer van hemelwater, als bedoeld in artikel 6.17, die binnen een gebouw ligt, is, bepaald volgens NEN 3215, lucht- en waterdicht. De trap zal worden uitgevoerd conform het Bouwbesluit 2012 Afd. 2.5 artikel 2.39 (tabel 2.39 opstapbreedte max. 22,0 cm. en aantrede min. 13,0 cm) Artikel 2.17 aanwezigheid Lid 2. Een trap als bedoeld in artikel 2.27, heeft, voorzover een zijkant van een tredenvlak meer dan 1 m hoger ligt dan een aansluitende vloer, het aansluitende terrein of het aansluitende water, aan die zijkant een niet beweegbare afschieding. De boven de voorkant van een tredenvlak gemeten hoogte van die afschieding is ten minste 0,8 m. Tussen de afschieding en de trap is de horizontaal gemeten afstand niet groter dan 0,05 m. Lid 3. een afschieding heeft tot een hoogte van 0,7 m boven een tredenvlak geen openingen met een breedte groter dan 0,1 m. Lid 4. geen opstapmogelijkheden tussen 0,2 m en 0,7 m boven een tredenvlak.

Renvooi

- metselwerk Gevelsteen
- binnenmetselwerk dragend
- lichte scheidingwand
- meterkast, volgens NEN 2768
- centrale verwarmings- en warmtapwater toestel
- hwa hemelwater afvoer
- wm wasmachine
- wc toilet ruimte
- st.l. ♂ standleiding
- dr daktuimelvenster
- vr1 raamventilatiecoaster, doorlaat 11.4 dm³/s/m²
- vr2 raamventilatiecoaster, doorlaat 13.9 dm³/s/m²
- vr3 raamventilatiecoaster, doorlaat 16.5 dm³/s/m²
- vr4 raamventilatiecoaster, doorlaat 20.9 dm³/s/m²
- vloer betegelen en wand betegelen tot 120cm boven vic
- vloer betegelen en wand betegelen tot ok plafond
- (eventueel rondkelder op 220 V niet ioniserende rookmelder conform NEN 2555)
- afzuigpunt mechanische ventilatie

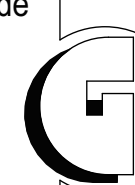
Kleuren en materialen

- Metselwerk — Gevelsteen — rood volgens goedgekeurd monster
- voegwerk — mortel — grijslint
- Kozijnen — hout — wit Ral 9010
- Deuren — hout — wit Ral 9010
- Ramen — hout — wit Ral 9010
- Raamdorpels — raamdorpelsteen — zwart
- Boeien/windveren — hout — wit Ral 9010
- Goten — kunststof Polytech type 150 — wit Ral 9010
- Dak — beton pan — zwart volgens goedgekeurd monster

Op basis van Hoofdstuk 1 § 1.4 'bijzondere bepalingen' artikel 1.12a uitzonderingen woonfunctie voor particulier eigendom zijn trapafmetingen en plafondhoogtes aangepast naar ten minste de voorschriften voor bestaande bouw

Indeling van een keuken en badkamer zijn indicatief e.e.a. zal worden uitgevoerd volgens technische omschrijving en contract.

bouwkundig adviesburo
Van der Grijspaarde



Opdrachtgever — dhr. Hornstra en mevr. Klinkenberg
Amerika 16 9342TC Een
Project — Nieuwbouw woning aan De Kaap 19 te Leek
nieuwbouwplan kavels de Stagen kavel S146
Onderdeel — **Realisatie** (aankoop) woning

Ernststraat 20
9811 AB Wintholten
t: 0597 419526
f: 0597 416384
info@grijspaarde.com
www.grijspaarde.com

getekend - R v/d G project nr. - 16-127 datum - 17 mei '16
schaal - 1:100 formaat - 841x700 gewijzigd - 27 juli '16