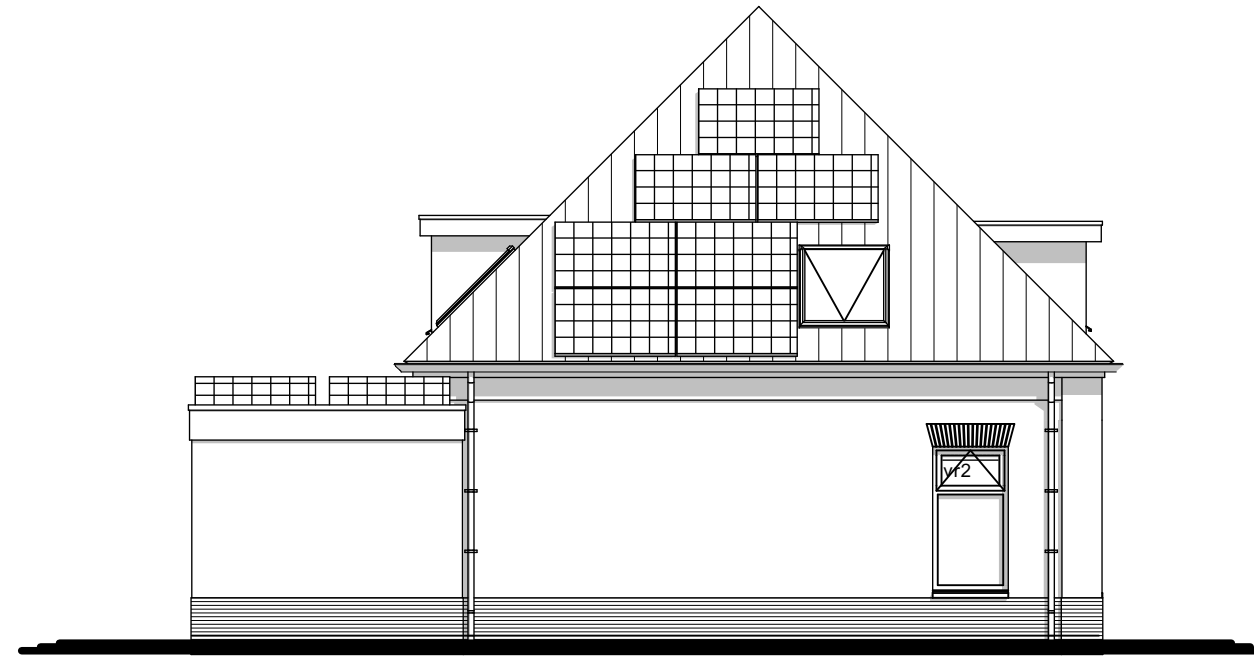
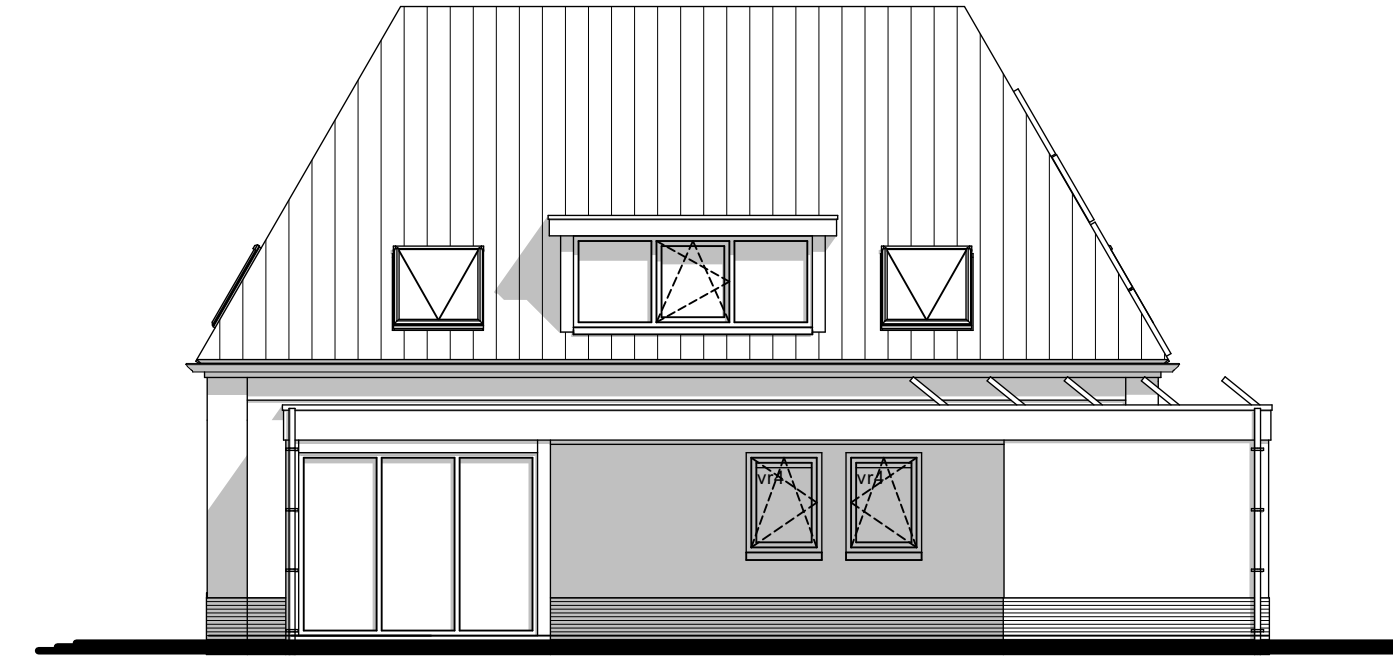


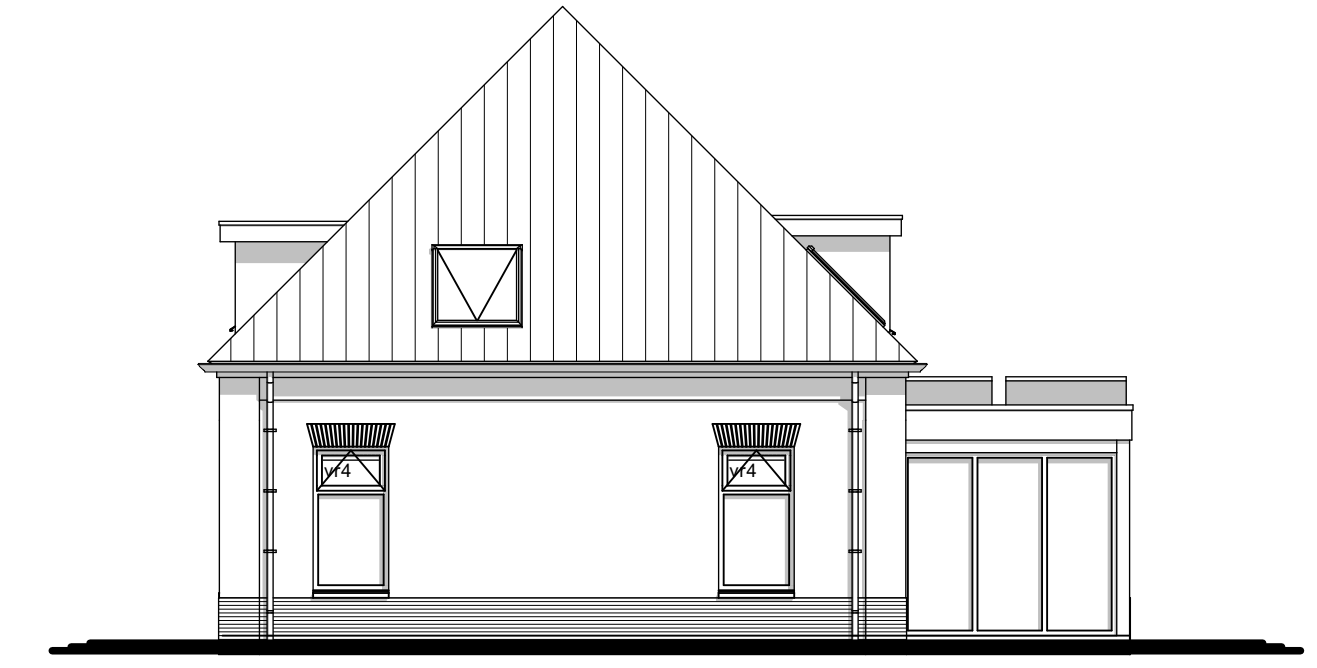
aanzicht  
**Voorgevel**



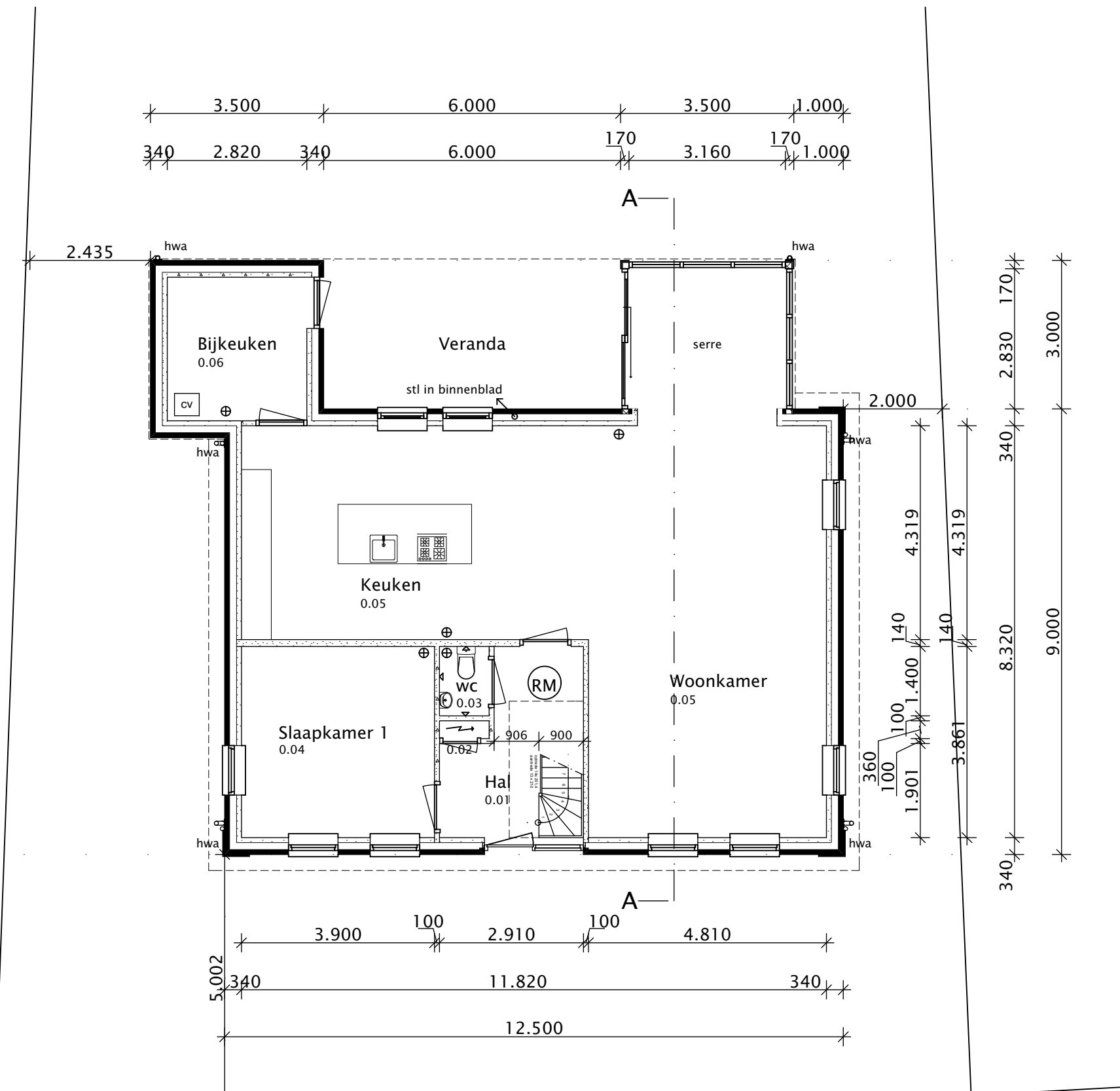
aanzicht  
**Linkerzijgevel**



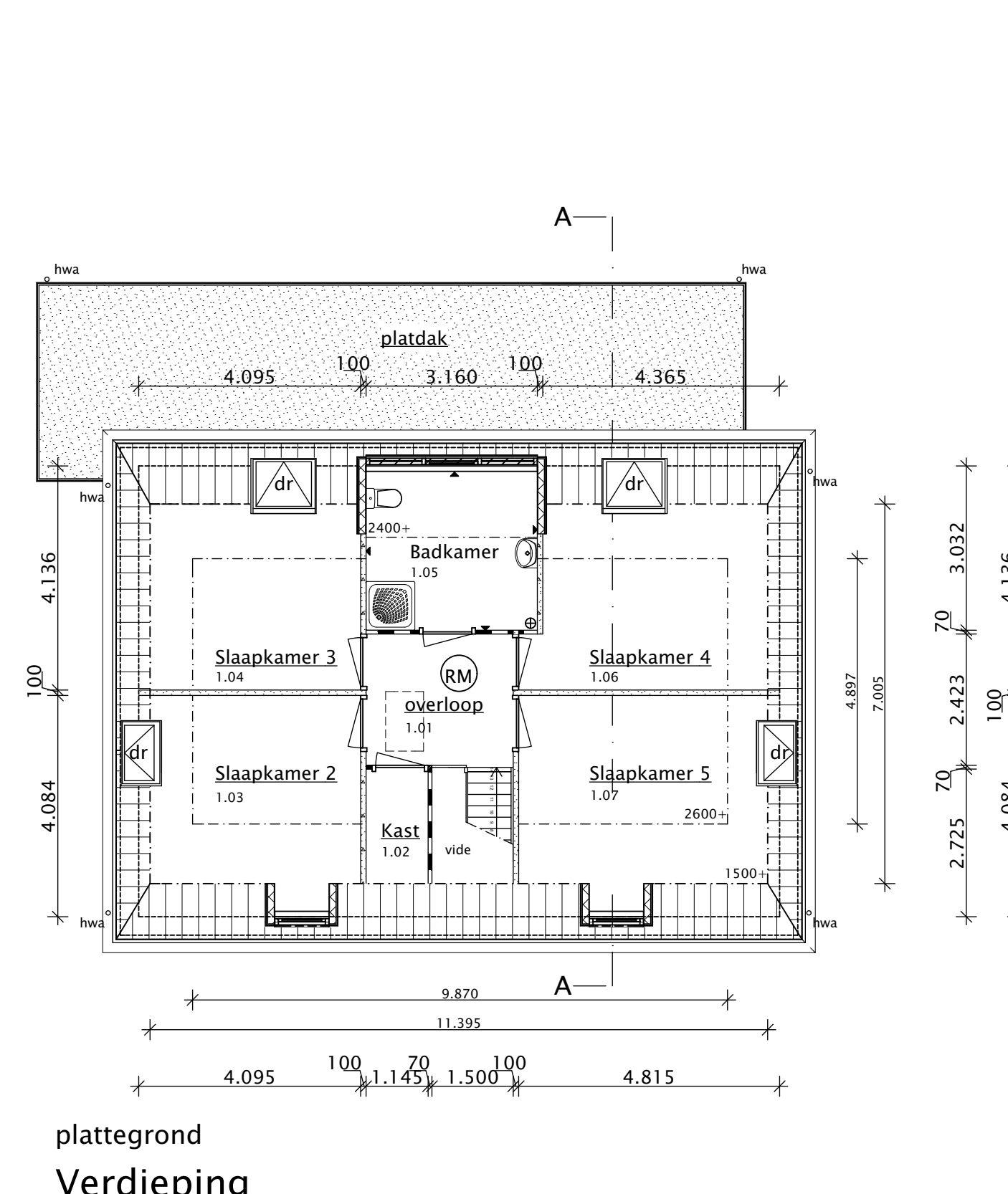
aanzicht  
**Achtergevel**



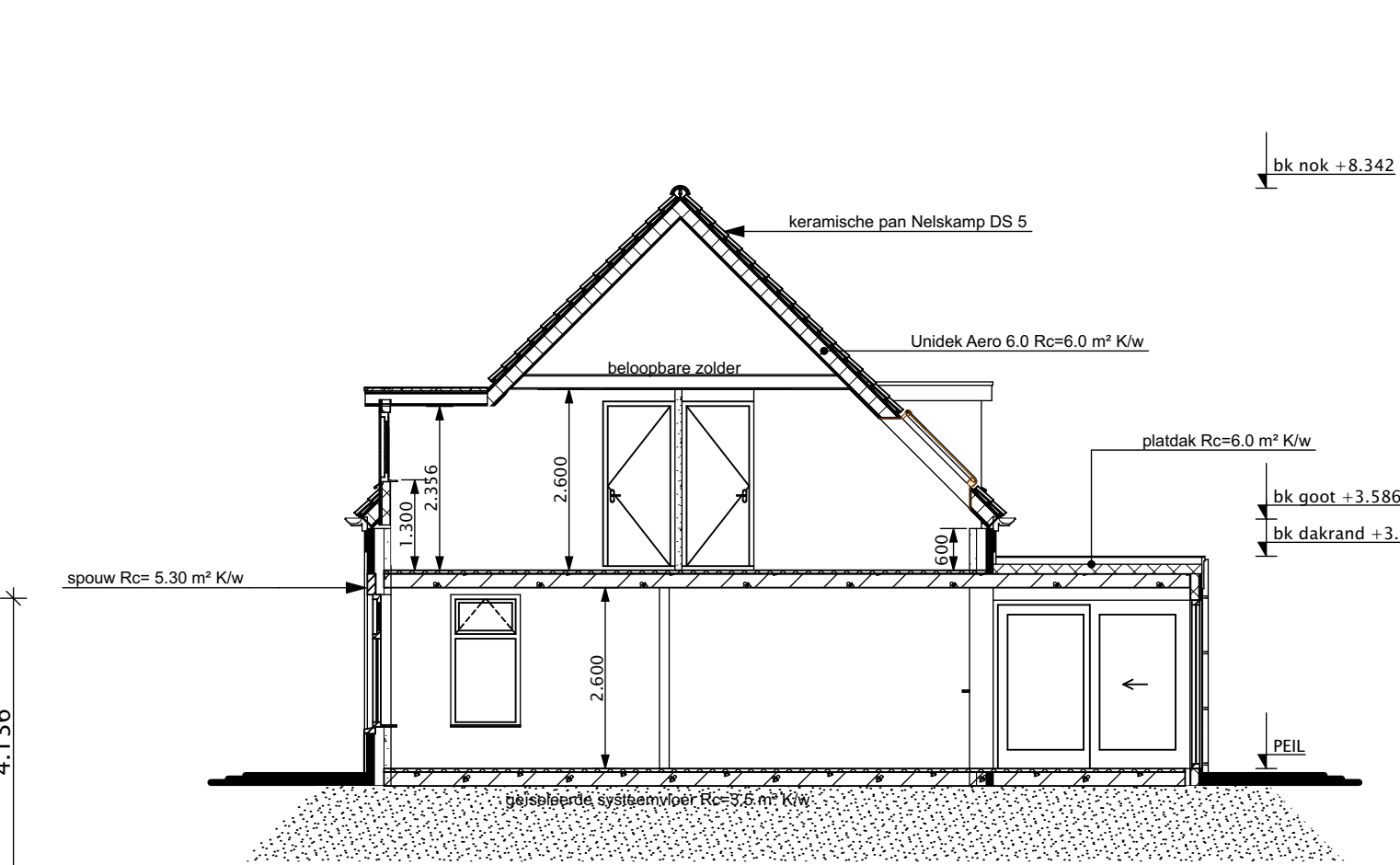
aanzicht  
**Rechterzijgevel**



plattegrond  
**Beganegrond**



plattegrond  
**Verdieping**



doorsnede  
**A-A**

**Kleuren en materialen**

Metselwerk	Gevelsteen	Rood/bruin volgens goedgekeurd monster
Voegwerk	mortel	grijstint, platvol geborsteld volgens goedgekeurd monster
Kozijnen	kunststof, diepprofiel	wit Ral 9001
Deuren	kunststof	wit Ral 9001
Ramen	kunststof	wit Ral 9001
Goten	kunststof	Polytech type rustiek kleur wit Ral 9001
Dak	keramische pan	Nelskamp DS-5 zwart edelengobe volgens goedgekeurd monster

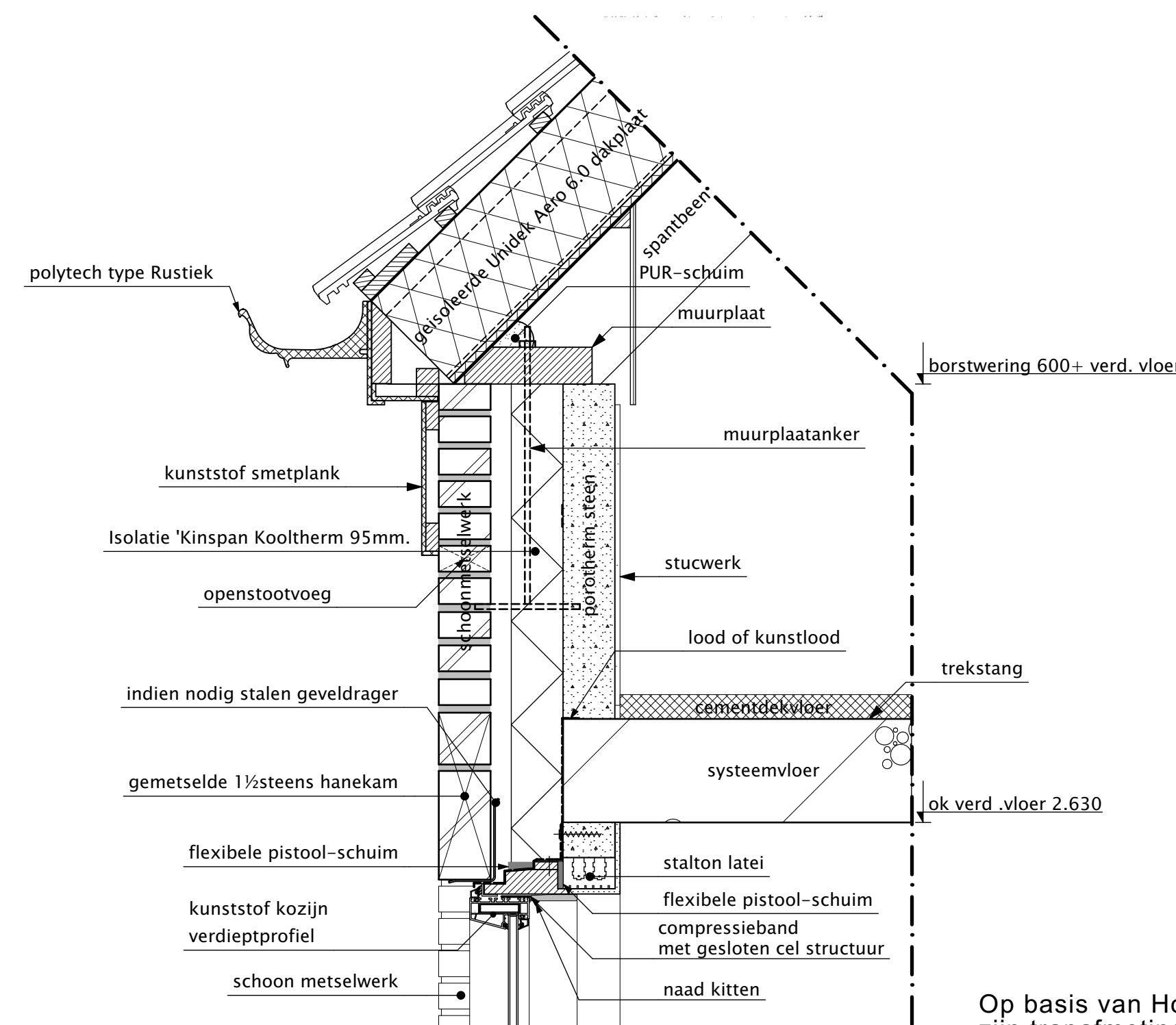
**Renvooi**

	metselwerk Gevelsteen
	binnenmetselwerk porotherm
	lichte scheidingswand
	meterkast
	centrale verwarmings- en warmtapwater toestel
	hemelwater afvoer
	wasmachine
	toilet ruimte
	standleiding
	dakraam 1140x1400, V60P verhoogde ventilatie 11,0 dm³/s
	raamventilatioerooster, doorlaat 11,4 dm³/s/m'
	raamventilatioerooster, doorlaat 13,9 dm³/s/m'
	raamventilatioerooster, doorlaat 16,5 dm³/s/m'
	raamventilatioerooster, doorlaat 20,9 dm³/s/m'
	vloer betegelen en wand betegelen tot 120cm boven vloer
	vloer betegelen en wand betegelen tot ok plafond
	niet ioniserende rookmelder op 220 V (eventueel onderling verbonden) conform NEN 2555
	afzuihpunt mechanische ventilatie

Buitendeuren 93 x 231,5 bk deurdorpel voordeur 20mm + peil  
 Binnendeuren begane grond 930 x 2315 behalve meterkast 730x2015  
 Binnendeuren verdieping 930 x 2115  
**HDC 30 min. bestand tegen bezwijken bij brand**  
 De toe te passen constructieonderdelen zoals bedoeld in afdeling 2.12 en 2.15 van het Bouwbesluit voldoen aan de normen NEN 6065, NEN 6066 en NEN 1775.  
 Trapbalustrade en trappatbalustrade  
 - hoogte vanaf vloer 100 cm.  
 - tussenvloer en balustrade, horizontaal gemeten, afstand niet groter dan 5 cm.  
 - tot een hoogte van 70 cm, geen openingen verticaal groter dan 10 cm.  
 - tot een hoogte van 70 cm, is er geen opstap mogelijkheid

Indeling van een keuken en badkamer zijn indicatief e.e.a. zal worden uitgevoerd volgens technische omschrijving en contract.

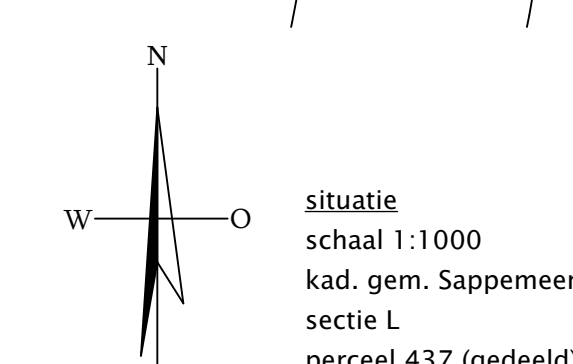
Op basis van Hoofdstuk 1 § 1,4 )bijzondere bepalingen' artikel 1.12a zijn trapafmetingen aangepast naar ten minste de voorschriften voor bestaande bouw en hebben de binnendeuren op de verdieping een hoogte van 2115 mm¹



□ eisen niveau, nieuwbouw/deels bestaandebouw

De elektrische installatie zal worden uitgevoerd conform het Bouwbesluit 2012 Afd. 6.2 artikel 2.60 en de NEN 1010 en 2768  
 De meterkast zal worden uitgevoerd conform het Bouwbesluit 2012 Afd. 4.12 en de NEN 2768  
 De verlichtings installatie zal worden uitgevoerd conform het Bouwbesluit 2012 Afd. 6.1 en de NEN 1010  
 De gas-installatie zal worden uitgevoerd conform het Bouwbesluit 2012 Afd. 6.2 en de NEN 1078  
 De waterleiding-installatie zal worden uitgevoerd conform het Bouwbesluit 2012 Afd. 6.3, de NEN 1006, de Verwijn verbladen voor uitvoering van drinkwater installatie's en de Model aansluitvoorzwaarden drinkwater  
 De afvoer van rook- en verbrandingsgassen zal worden uitgevoerd conform het Bouwbesluit 2012 Afd. 3.8 en de NEN 2757  
 De luchtverversing van een verblijfsruimte, verblijfsruimte toilet- en badruimte zal worden uitgevoerd conform het Bouwbesluit 2012 Afd. 3.6 artikel 3.29 en de NEN 1087.  
 De luchtverversing van overige ruimten zal worden uitgevoerd conform het Bouwbesluit 2012 Afd. 3.6 artikel 3.32 en de NEN 1087  
 De toevoer van verbrandingslucht zal worden uitgevoerd conform het Bouwbesluit 2012 Afd. 3.8 en de NEN 1087  
 De toegangdeur zal van buitenaf uitsluitend met een sleutel te openen zijn conform het Bouwbesluit 2012 Afd. 6.11 artikel 6.52  
 De inbraakwerendheid van de ramen, deuren en kozijnen voldoen aan weerstandklasse 2, conform Bouwbesluit 2012 Afd. 2.15 en NEN 5096  
 De vloerafscheidings zal worden uitgevoerd conform het Bouwbesluit 2012 Afd. 2.3 (Tm) hoog en openingen niet breder dan 20 cm.)  
 De geluidswering tussen verblijfsruimten van dezelfde woonfunctie, zal worden uitgevoerd conform het Bouwbesluit 2012 Afd. 3.4 artikel 3.17a en de NEN 5077  
 De geluidswering tussen verblijfsruimten van dezelfde woonfunctie, zal worden uitgevoerd conform het Bouwbesluit 2012 Afd. 3.4 artikel 3.17a en de NEN 5077

De leidingkokers zullen worden uitgevoerd conform het bouwbesluit 2012 Afd. 2.8 artikel 2.60 en de NEN 6064  
 Een uitwendige scheidingsconstructie heeft geen openingen die breder zijn dan 0,01 m, dit geldt niet voor een afsluitbare opening en een opening die de uitmonding is van een voorziening voor: luchtverversing, de afvoer van rook of de ont- en beluchting van een voorziening voor: luchtverversing, de afvoer van afvalwater en fecaliën.  
 De opstelplaats voor een stoofkooktoestel zal worden uitgevoerd conform het bouwbesluit 2012 Afd. 4.7  
 Een voorziening voor de afvoer van afvalwater en fecaliën heeft een volgens NEN 3215 bepaalde capaciteit die niet kleiner is, dan de volgens NEN 3215 bepaalde belasting van die voorziening  
 Een voorziening voor de afvoer van afvalwater en fecaliën is, bepaald volgens NEN 3215 lucht- en waterdicht  
 Een voorziening voor de opvang en afvoer van hemelwater, als bedoeld in artikel 6.17, of een samengevoegde voorziening, als bedoeld in artikel 6.17, tweede lid, heeft een volgens NEN 3215 bepaalde capaciteit die ten minste gelijk is aan de volgens NEN 3215 bepaalde belasting van die voorziening.  
 Een voorziening voor de opvang en afvoer van hemelwater, als bedoeld in artikel 6.17, die binnen een gebouw ligt, is, bepaald volgens NEN 3215, lucht- en waterdicht.  
 De trap zal worden uitgevoerd conform het bouwbesluit 2012 Afd. 2.5, artikel 2.39 tabel 2.39 (a) (trapde max. 22,0 cm, aanreede min 13 cm.)  
 Artikel 2.17 aamwezigheid  
 Lid 2. Een trap als bedoeld in artikel 2.27, heeft, voorzover een zijkant van een tredvlak meer dan 1 m hoger ligt dan een aansluitende vloer, het aansluitende terrein of het aansluitende water, aan die zijkant een niet beweegbare afscheiding.  
 De boven de voorpart van een tredvlak gemeten hoogte van die afscheiding is ten minste 0,8 m. Tussen de afscheiding en de trap is de horizontaal gemeten afstand niet groter dan 0,05 m.  
 Lid 3. een afscheiding heeft tot een hoogte van 0,7 m boven een tredvlak geen openingen met een breedte groter dan 0,1 m  
 Lid 4. geen opstapmogelijkheden tussen 0,2 m en 0,7 m boven een tredvlak.



situatie  
 schaal 1:1000  
 kad. gem. Sappemeer  
 sectie L  
 perceel 437 (gedeeld)

**hofstra hulshof**  
 bouw b.v.  
 nieuw buinen

bouwkundig ontwerp adviesburo  
 Van der Grijspaarde

Opdrachtgever - de heer S. Eggen en mevrouw K. Dontje  
 De Landerijen 52 9603 HT Hoogezaand  
 Project - Nieuwbouw woning bouwnummer 11 aan de Vosholen te Hoogezaand  
 Onderdeel - Bestektekening (WABO)

getekend - R v/d G project nr. - 16-120 datum - 21 maart '16  
 schaal - 1:100 formaat - 841x500 gewijzigd - 25 mei '16

Deze tekening blijft eigendom van Bouwkundig Ontwerp & Adviesburo van der Grijspaarde en mag zonder onze schriftelijke toestemming niet worden gekopieerd noch aan derden ter inzage worden gegeven.