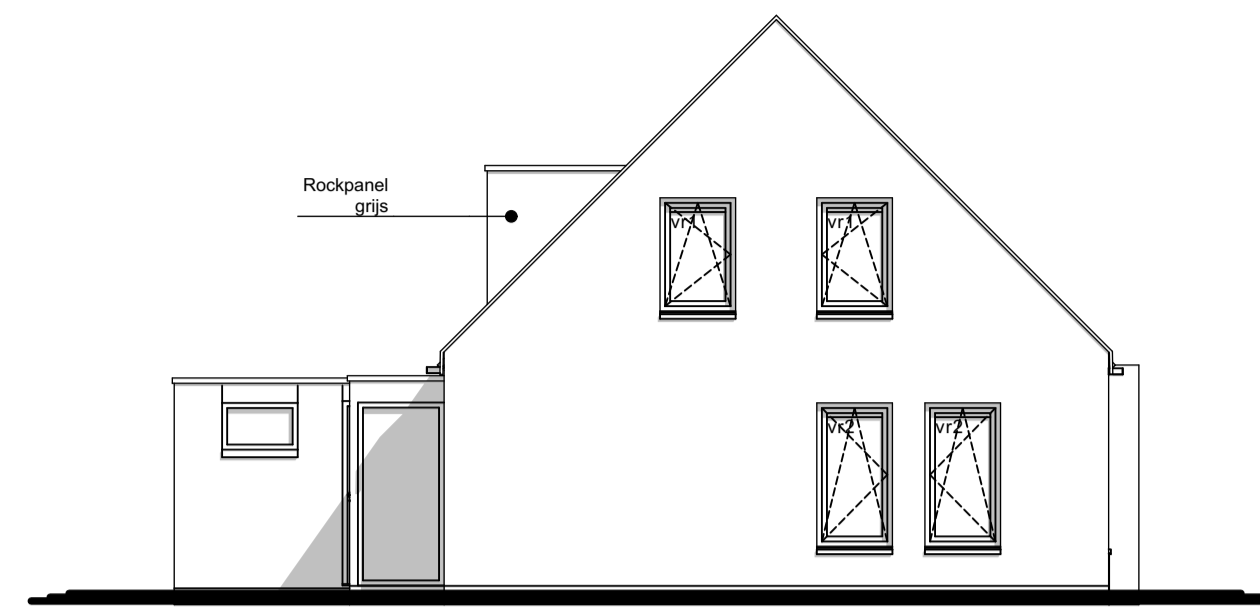
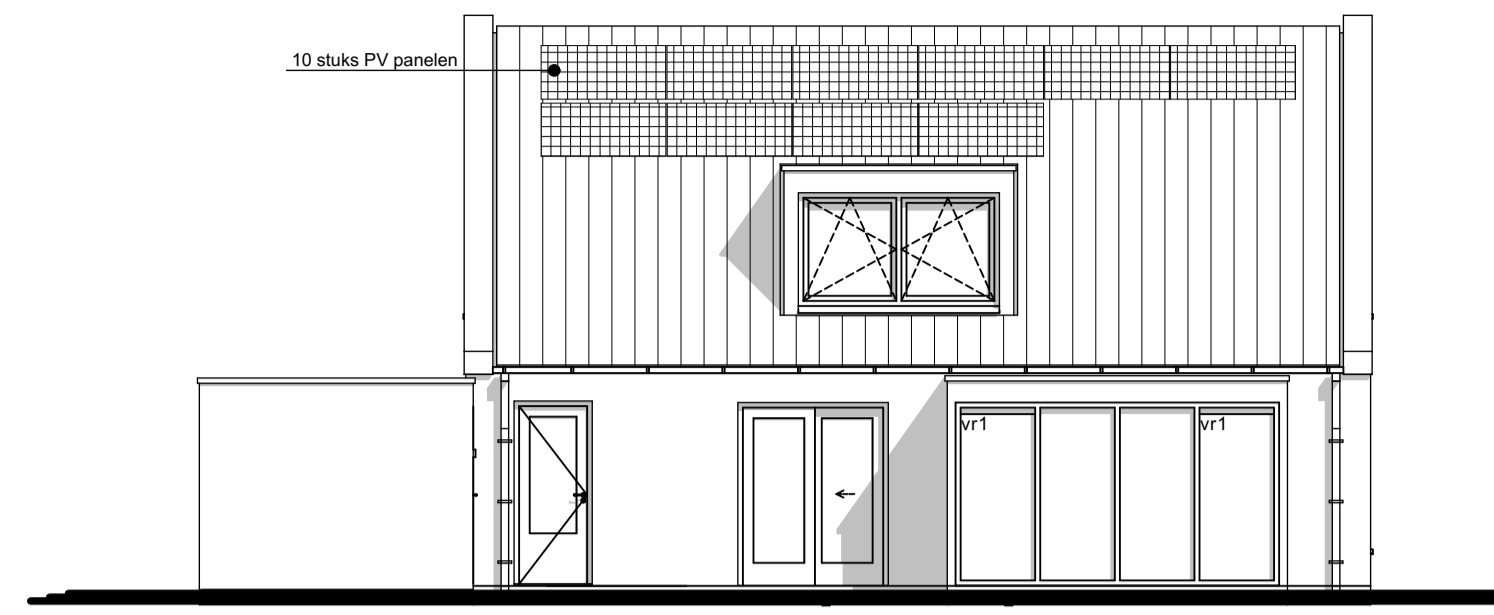


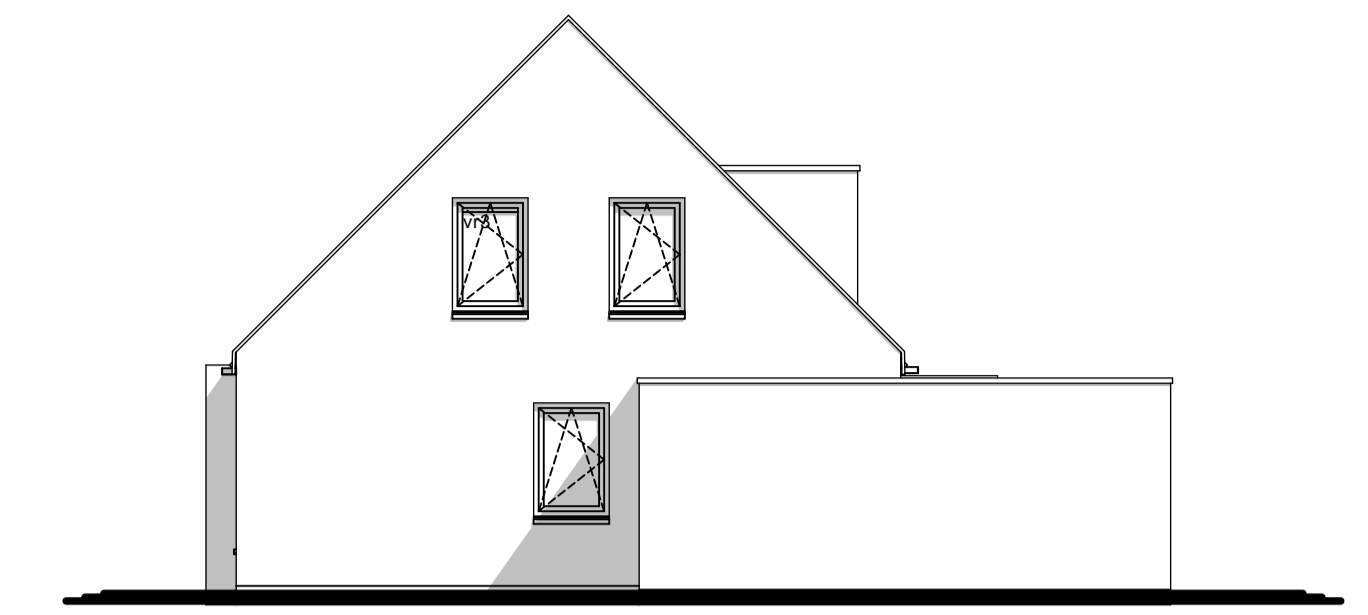
aanzicht
Voorgevel



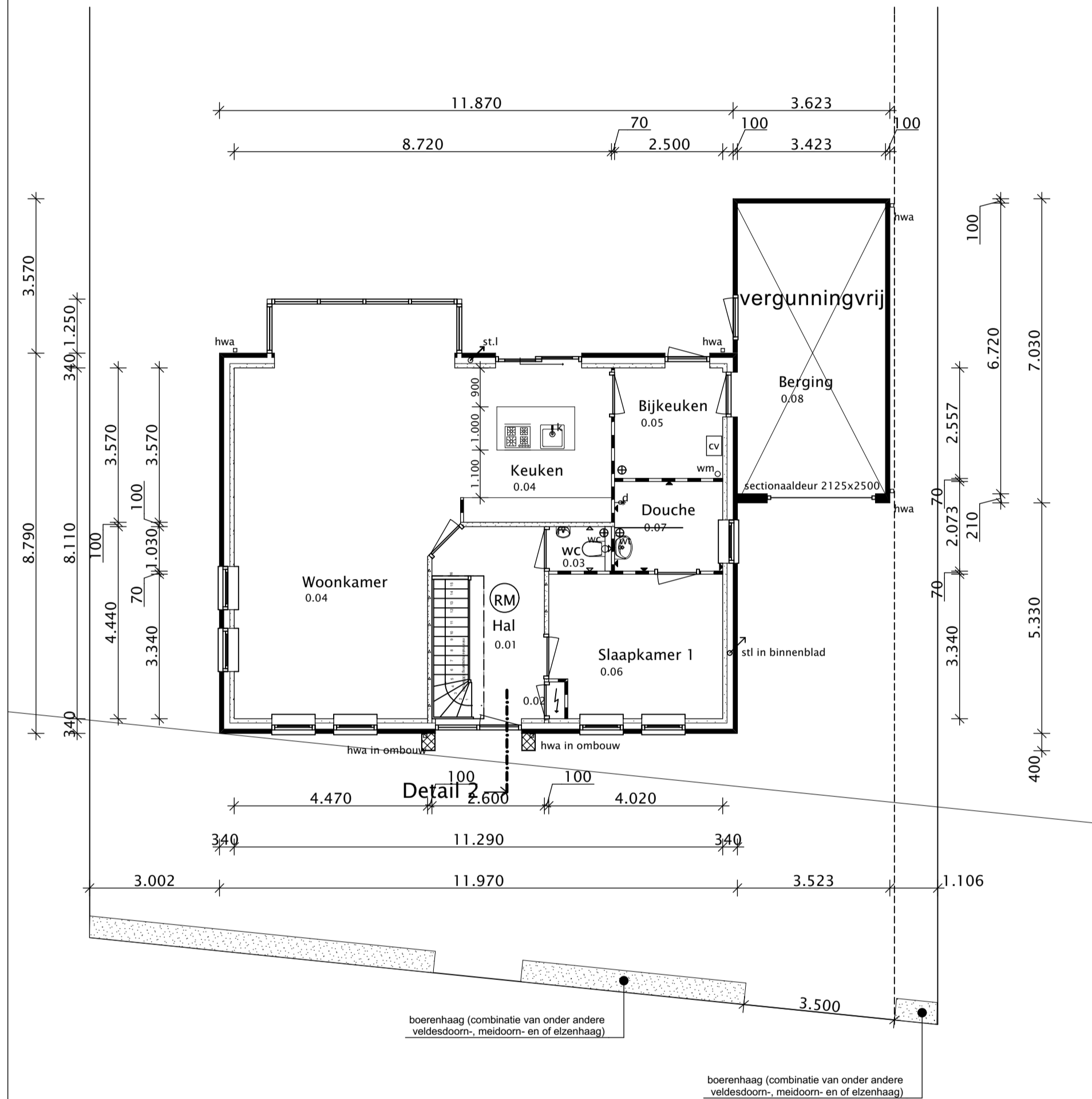
aanzicht
Linkerzijgevel



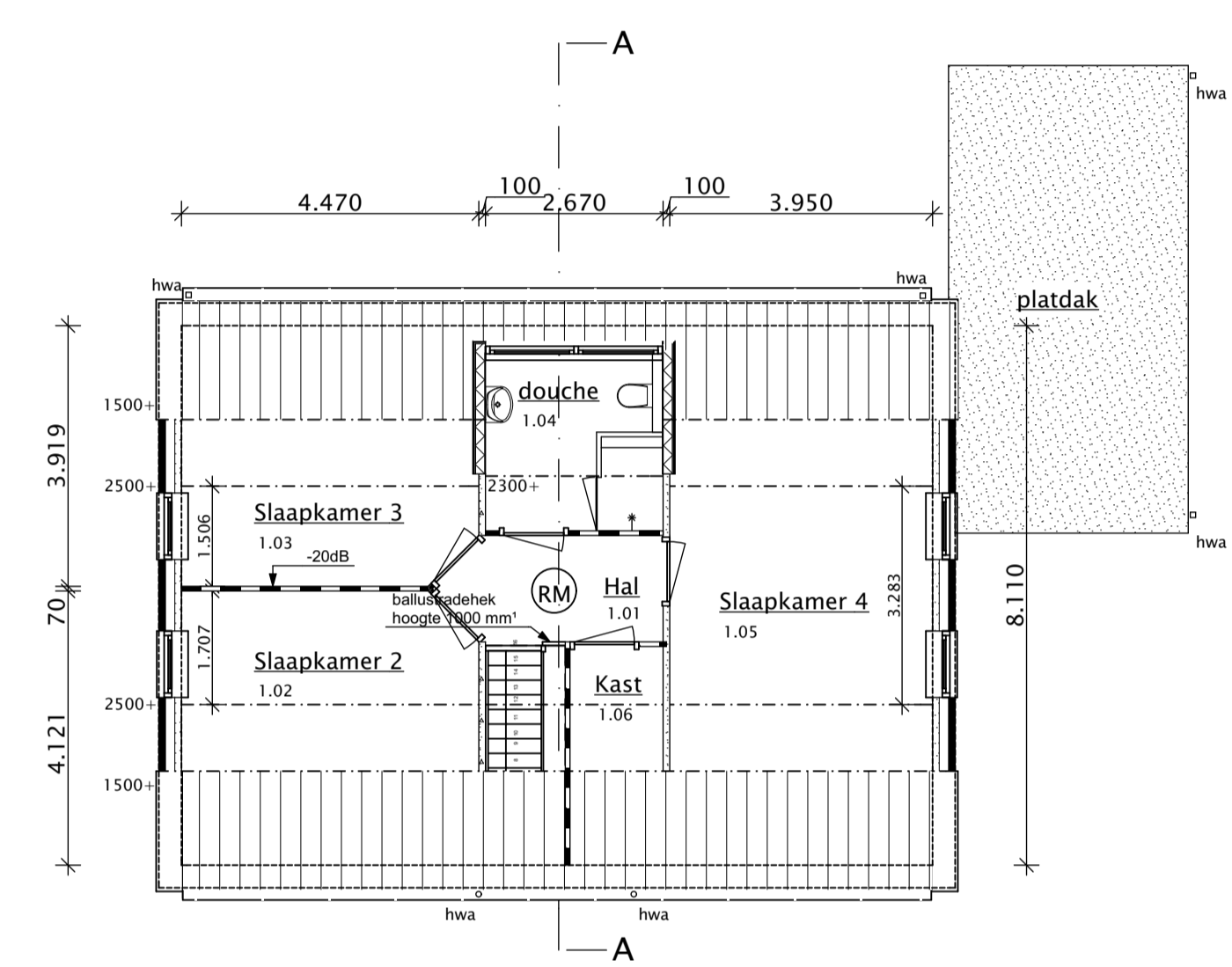
aanzicht
Achtergevel



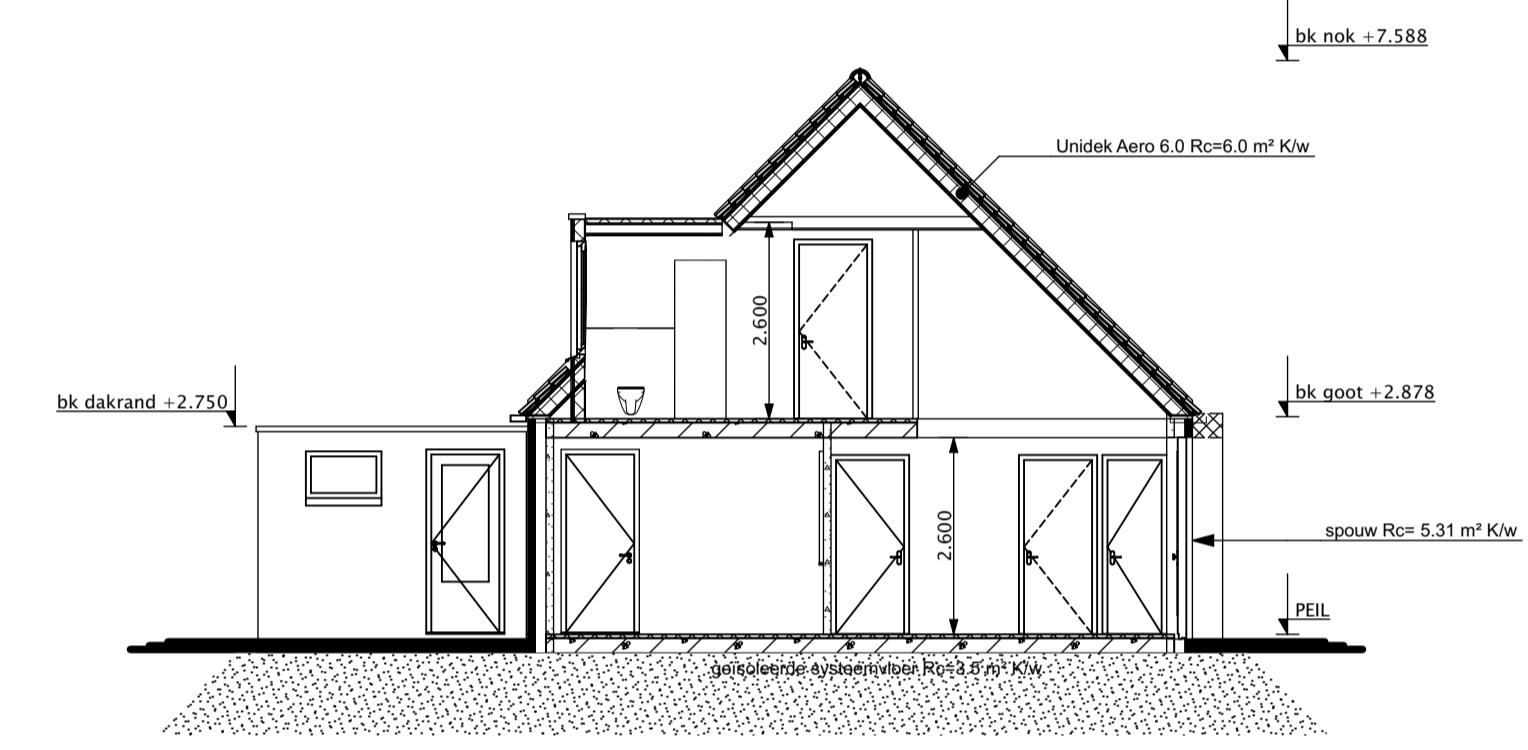
aanzicht
Rechterzijgevel



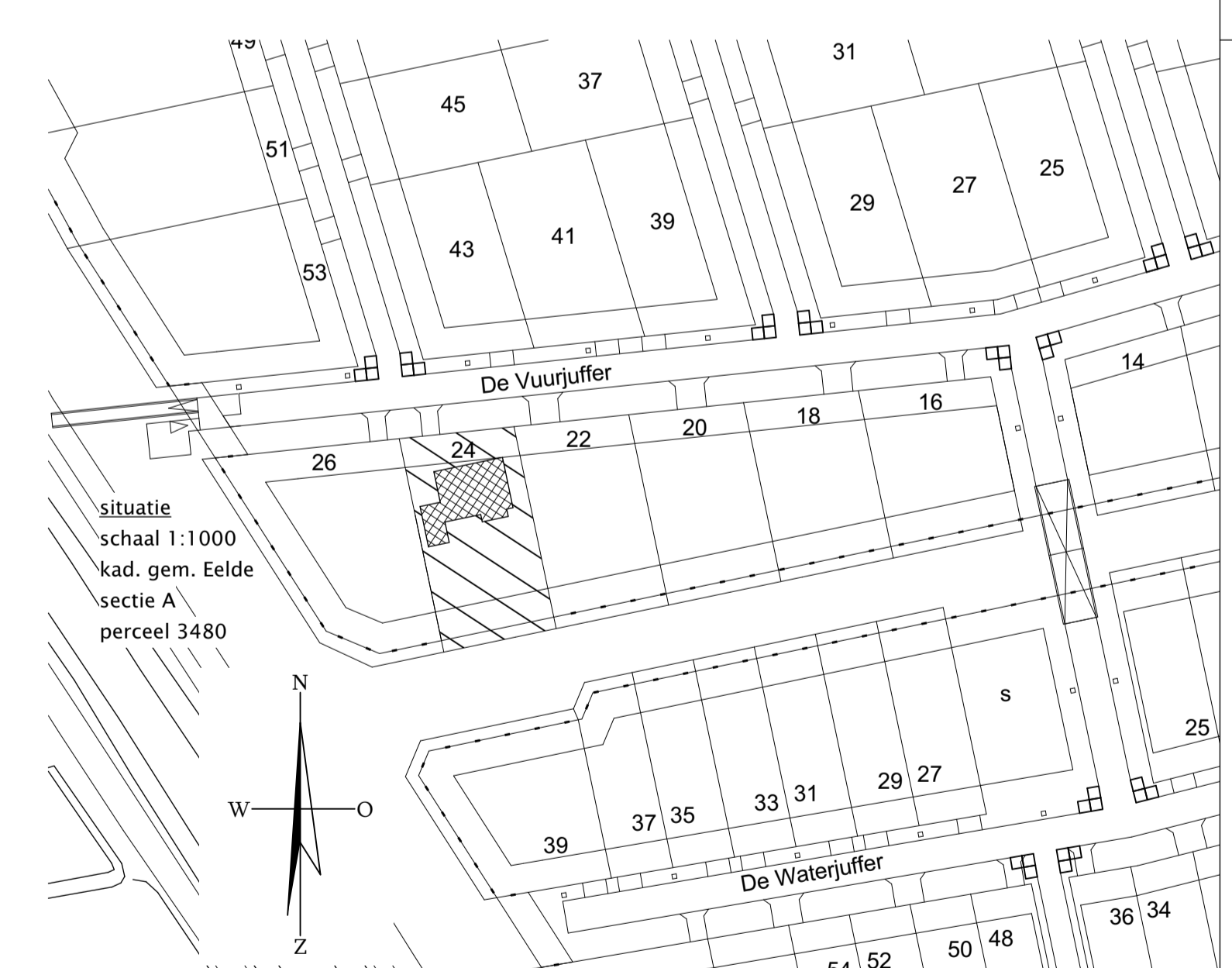
plattegrond
Beganeground



plattegrond
Verdieping



doorsnede
A-A



BOUWBSLUIT 2012;
□ gebruiksfunctie, wonen
□ eisen niveau, nieuwbouw

De elektrische installatie zal worden uitgevoerd conform het Bouwbesluit 2012 Afd. 6.2 en de NEN 1010 en 2768
De metekast zal worden uitgevoerd conform het Bouwbesluit 2012 Afd. 4.12 en de NEN 2768
De verlichtingsinstallatie zal worden uitgevoerd conform het Bouwbesluit 2012 Afd. 6.1 en de NEN 1010
De gas-installatie zal worden uitgevoerd conform het Bouwbesluit 2012 Afd. 6.2 en de NEN 1078
De waterleiding-installatie zal worden uitgevoerd conform het Bouwbesluit 2012 Afd. 6.3, de NEN 1006, de Vervin werkladen voor uitvoering van drinkwater installatie's en de Model aansluitvoorwaarden drinkwater De afvoer van rook- en verbrandingsgassen zal worden uitgevoerd conform het Bouwbesluit 2012 Afd. 3.8 en de NEN 2757
De luchtverversing van een verblijfsgebied, verblijfsruimte toilet- en badruimte zal worden uitgevoerd conform het Bouwbesluit 2012 Afd. 3.6 artikel 3.29 en de NEN 1087.
De luchtverversing van overige ruimten zal worden uitgevoerd conform het Bouwbesluit 2012 Afd. 3.6 artikel 3.32 en de NEN 1087
De toevoer van verbrandingslucht zal worden uitgevoerd conform het Bouwbesluit 2012 Afd. 3.8 en de NEN 1087
De toegangsdeur zal van buitenaf uitsluitend met een sleutel te openen zijn conform het Bouwbesluit 2012 Afd. 6.11 artikel 6.52
De inbraakwereldheid van de ramen, deuren en kozijnen voldoen aan weerstandklasse 2, conform Bouwbesluit 2012 Afd. 2.15 en NEN 5096
De vloerafscheiding zal worden uitgevoerd conform het Bouwbesluit 2012 Afd. 2.3 (1m' hoog en openingen niet breder dan 20 cm.)
De geluidswering tussen verblijfsruimten van dezelfde woonfunctie, zal worden uitgevoerd conform het Bouwbesluit 2012 Afd. 3.4 artikel 3.17a en de NEN 5077
De geluidswering tussen verblijfsruimten van dezelfde woonfunctie, zal worden uitgevoerd conform het Bouwbesluit 2012 Afd. 3.4 artikel 3.17a en de NEN 5077

De leidingkokers zullen worden uitgevoerd conform het bouwbesluit 2012 Afd. 2.8 artikel 2.60 en de NEN 6064
Een uitwendige scheidingconstructie heeft geen openingen die breder zijn dan 0,01 m, dit geldt niet voor een afsluitbare opening en een opening die de uitmondning is van een voorziening voor: luchtverversing, de afvoer van rook of de ont- en beluchting van een voorziening voor de afvoer van afvalwater en fecaliën.
conform het bouwbesluit 2012 Afd. 3.10 artikel 3.67
De opstelplaats voor een stooktoestel zal worden uitgevoerd conform het bouwbesluit 2012 Afd. 4.7
Een voorziening voor de afvoer van afvalwater en fecaliën heeft een volgens NEN 3215 bepaalde capaciteit die niet kleiner is dan de volgens NEN 3215 bepaalde belasting van die voorziening
Een voorziening voor de afvoer van afvalwater en fecaliën is, bepaald volgens NEN 3215 lucht- en waterdicht
Een voorziening voor de opvang en afvoer van hemelwater, als bedoeld in artikel 6.17, of een samengevoegde voorziening, als bedoeld in artikel 6.17, tweede lid, heeft een volgens NEN 3215 bepaalde capaciteit die ten minste gelijk is aan de volgens NEN 3215 bepaalde belasting van die voorziening.
Een voorziening voor de opvang en afvoer van hemelwater, als bedoeld in artikel 6.17, die binnen een gebouw ligt, is, bepaald volgens NEN 3215, lucht- en waterdicht.
De trap zal worden uitgevoerd conform het bouwbesluit 2012 Afd. 2.5 artikel 2.33 tabel 2.33 (optrede max 18,8 cm, aantrede min 22 cm.)
Artikel 2.17 aanwezigheid
Lid 2. Een trap als bedoeld in artikel 2.27, heeft, voorzover een zijkant van een tredevlak meer dan 1 m hoger ligt dan een aansluitende vloer, het aansluitende terrein of het aansluitende water, aan die zijkant een niet beweegbare afscheiding.
De boven de voorkant van een tredevlak gemeten hoogte van die afscheiding is ten minste 0,8 m. Tussen de afscheiding en de trap is de horizontaal gemeten afstand niet groter dan 0,05 m.
Lid 3. een afscheiding heeft tot een hoogte van 0,7 m boven een tredevlak geen openingen met een breedte groter dan 0,1 m
Lid 4. geen opstapmogelijkheden tussen 0,2 m en 0,7 m boven een tredevlak.

Renvooi	metselwerk Gevelsteen
	binnenmetselwerk dragend
	lichte scheidingwand
	kolom
	meterkast
	centrale verwarmings- en warmtapwater toestel
	hemelwater afvoer
	wasmachine
	toilet ruimte
	standleiding
	dakraam
	raamventilatierooster, doorklaat 11,4 dm³/s/m²
	raamventilatierooster, doorklaat 13,9 dm³/s/m²
	raamventilatierooster, doorklaat 16,5 dm³/s/m²
	raamventilatierooster, doorklaat 20,9 dm³/s/m²
	vloer betegelen en wand betegelen tot 120cm boven vloer
	vloer betegelen en wand betegelen tot ok plafond
	niet ioniserende rookmelder op 220 V (eventueel onderling verbonden) conform NEN 2555
	afzuigpunt mechanische ventilatie

Kleuren en materialen	Metselwerk	Gevelsteen	rood genuanceerd volgens goedgekeurd monster
	Voegwerk	gevel	grijslint, platvloer geborsteld volgens goedgekeurd monster
	Kozijnen	kunststof	wit verdiept Ral 9001
	Deuren	kunststof	wit Ral 9001
	Voordeurpui	kunststof	wit Ral 9001
	Ramen	kunststof	wit Ral 9001
	Goten	zinken bakgoot	natuur
	Dak	keramische pan	Nelskamp G10 vlakkapan zwart engobe
	Raamdorpel	holonite	zwart
	dakkapel	Rockpanel	Grijs, in overleg

Buitendeuren 930 x 2315 bk deurdorpel 20mm + peil
Binnendeuren 930 x 2315 behalve meterkast 730x2115
De toe te passen constructieonderdelen zoals bedoeld in afdeling 2.12 en 2.15 van het Bouwbesluit voldoen aan de normen NEN 6065, NEN 6066 en NEN 1775.
Trapbalustrade en trapgatbalustrade
- hoogte vanaf vloer 100 cm.
- tussenvloer en balustrade, horizontaal gemeten, afstand niet groter dan 5 cm.
- tot een hoogte van 70 cm. geen openingen verticaal groter dan 10 cm.
- tot een hoogte van 70 cm. is er geen opstap mogelijkheid

Op basis van Hoofdstuk 1 § 1,4 (bijzondere bepalingen' artikel 1.12a uitzonderingen woonfunctie voor particulier eigendom is afdeling 4.1 afmetingen van verblijfsruimtes aangepast aangepast naar ten minste de voorschriften voor bestaande bouw
Indeling van een keuken en badkamer zijn indicatief e.e.a.
zal worden uitgevoerd volgens technische omschrijving en contract.

bouwkundig ontwerp adviesburo
Van der Grijspaarde

Opdrachtgever - dhr. C.A.T. Gras en mevrouw M.C. Gras-Padberg Eekwerd 11 9746 CL Groningen
Project - Nieuwbouw woning in uitbreidingsplan Ter Borch "Rietwijk" aan de Vuurjuffer kavel 24
Onderdeel - Bestektekening (Wabo)

getekend - R v/d G project nr. - 17-101 datum - 20 december '16
schaal - 1:100 formaat - 841x650 gewijzigd - 6 februari '17

01