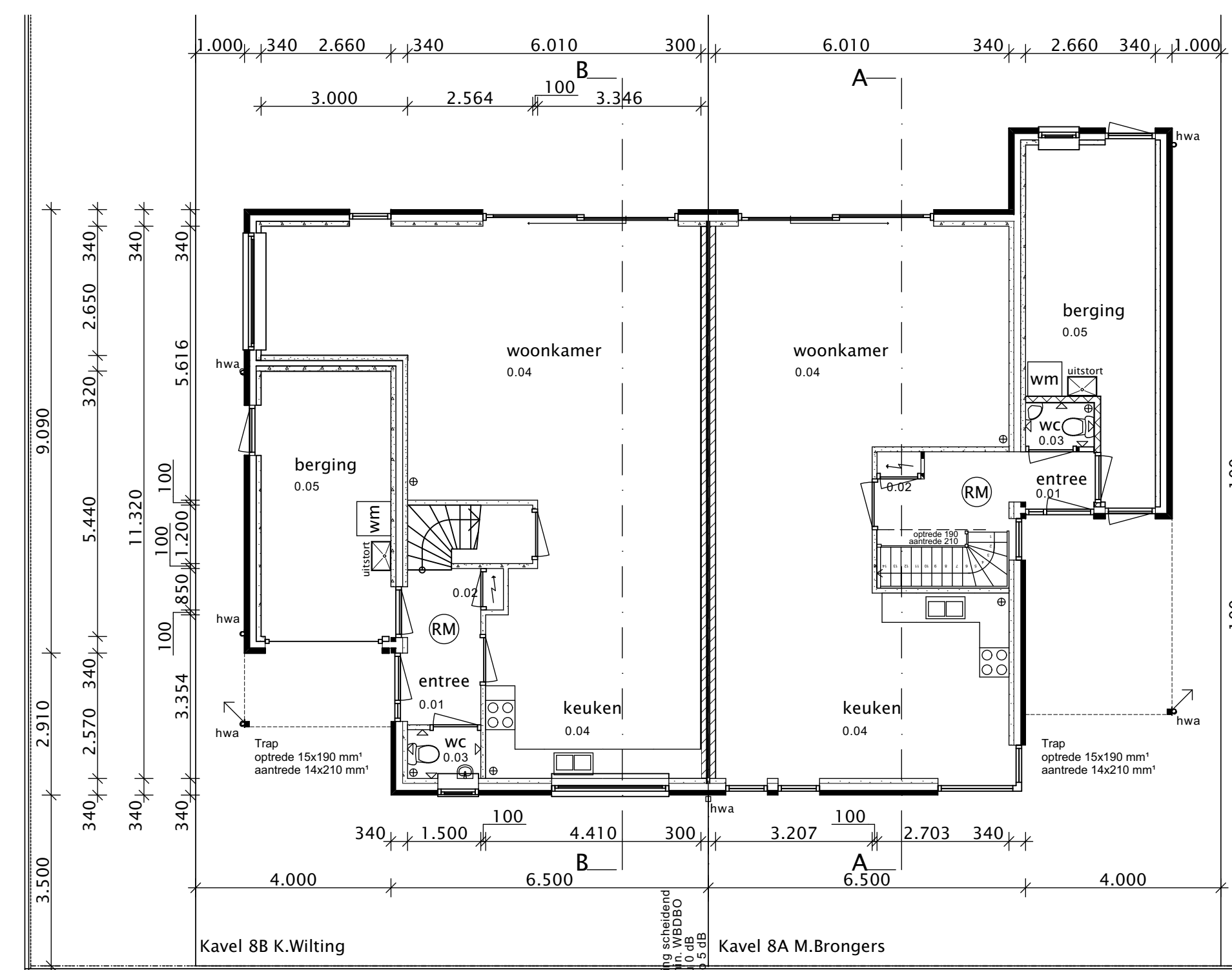


aanzicht
Voorgevel

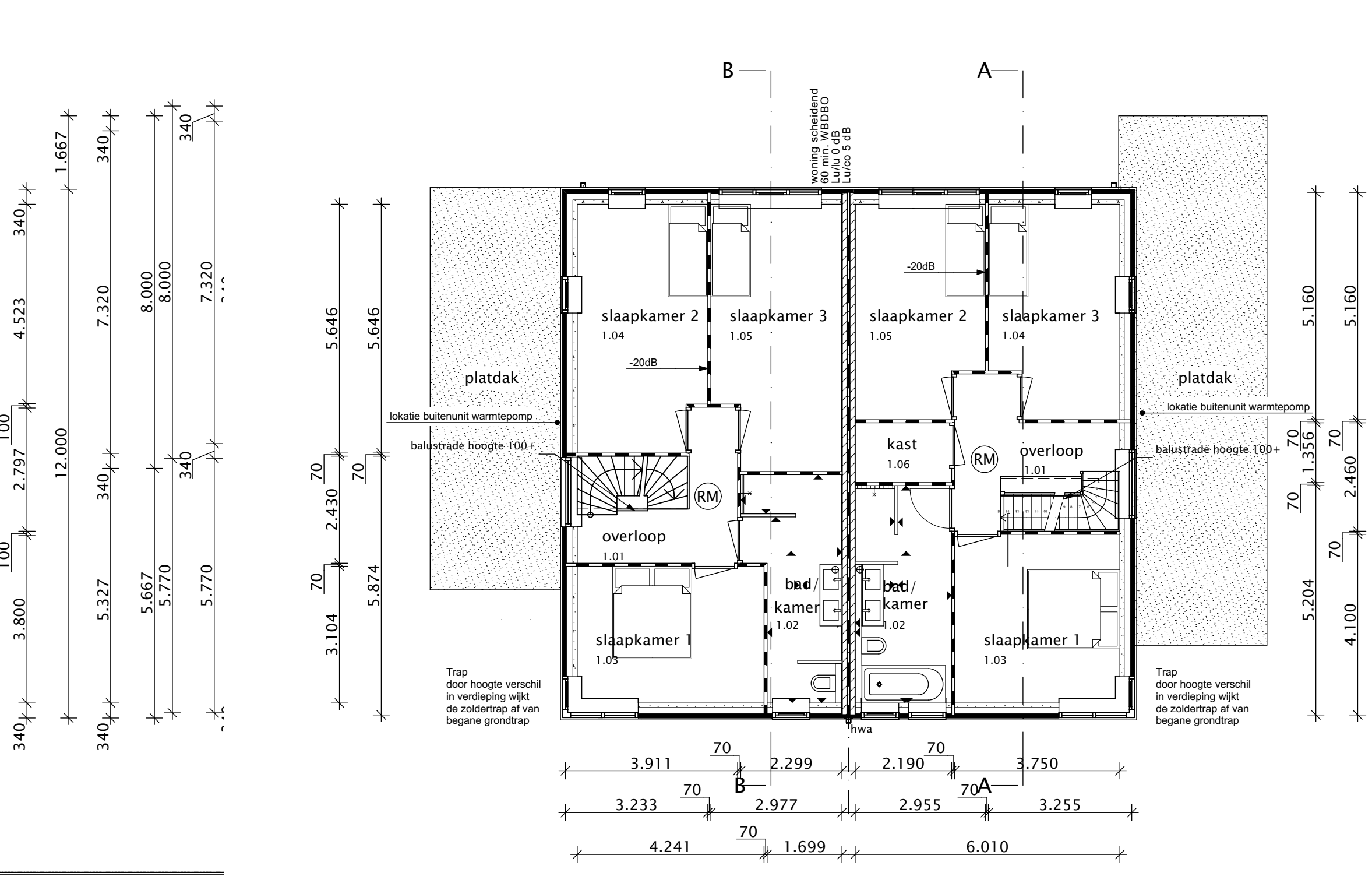
aanzicht
Linkerzijgevel

aanzicht
Achtergevel

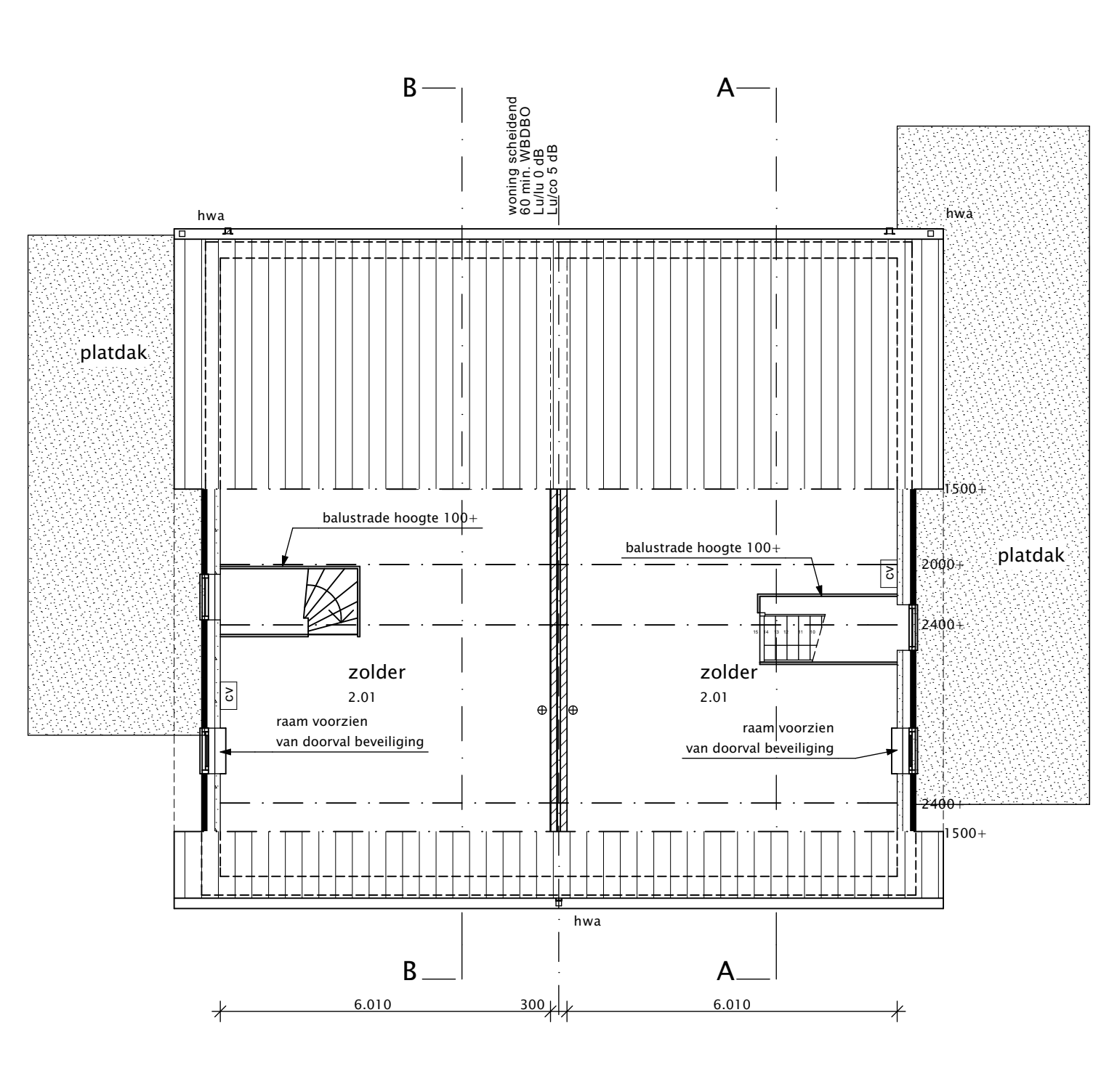
aanzicht
Rechterzijgevel



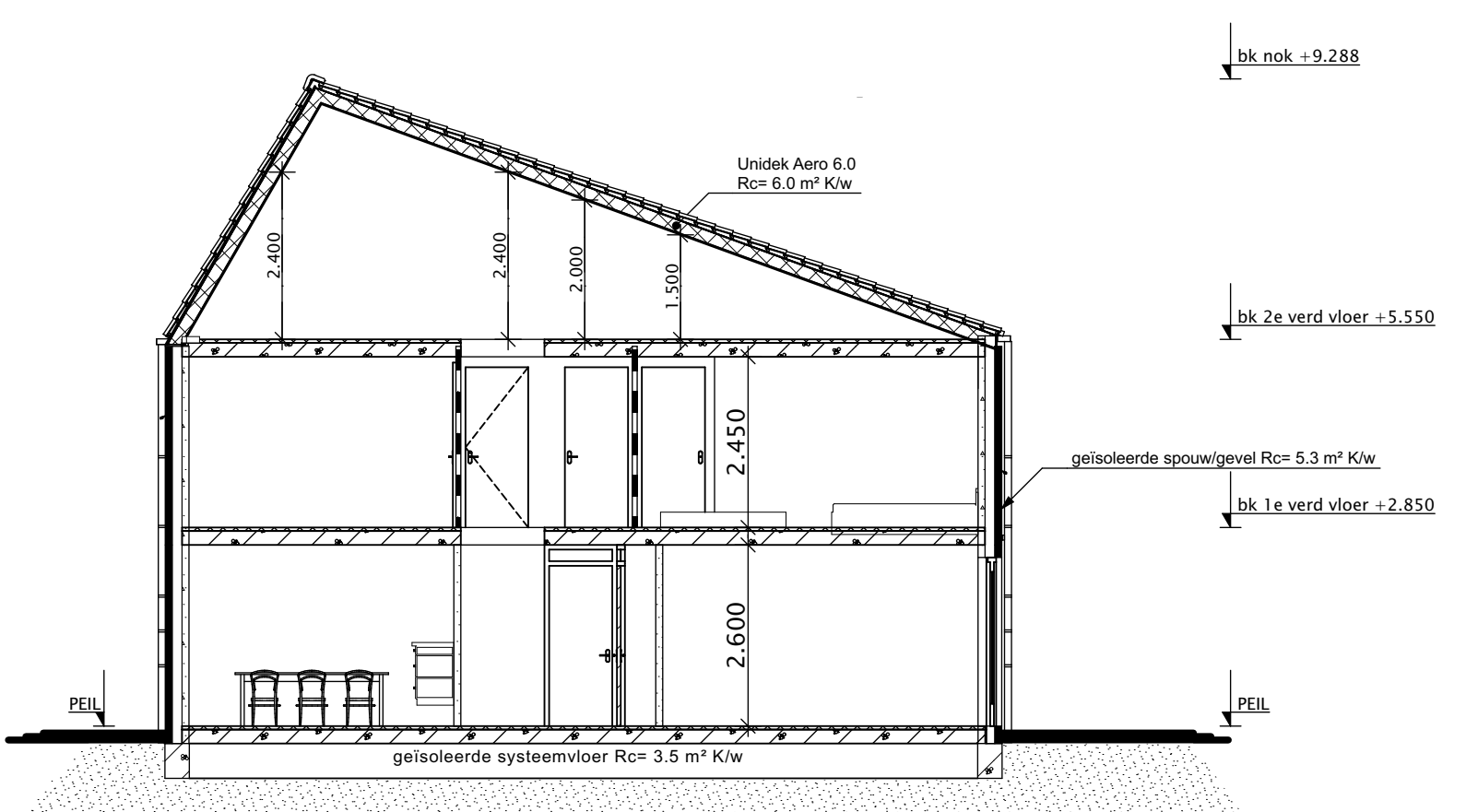
plattegrond
BEGANEGROOND



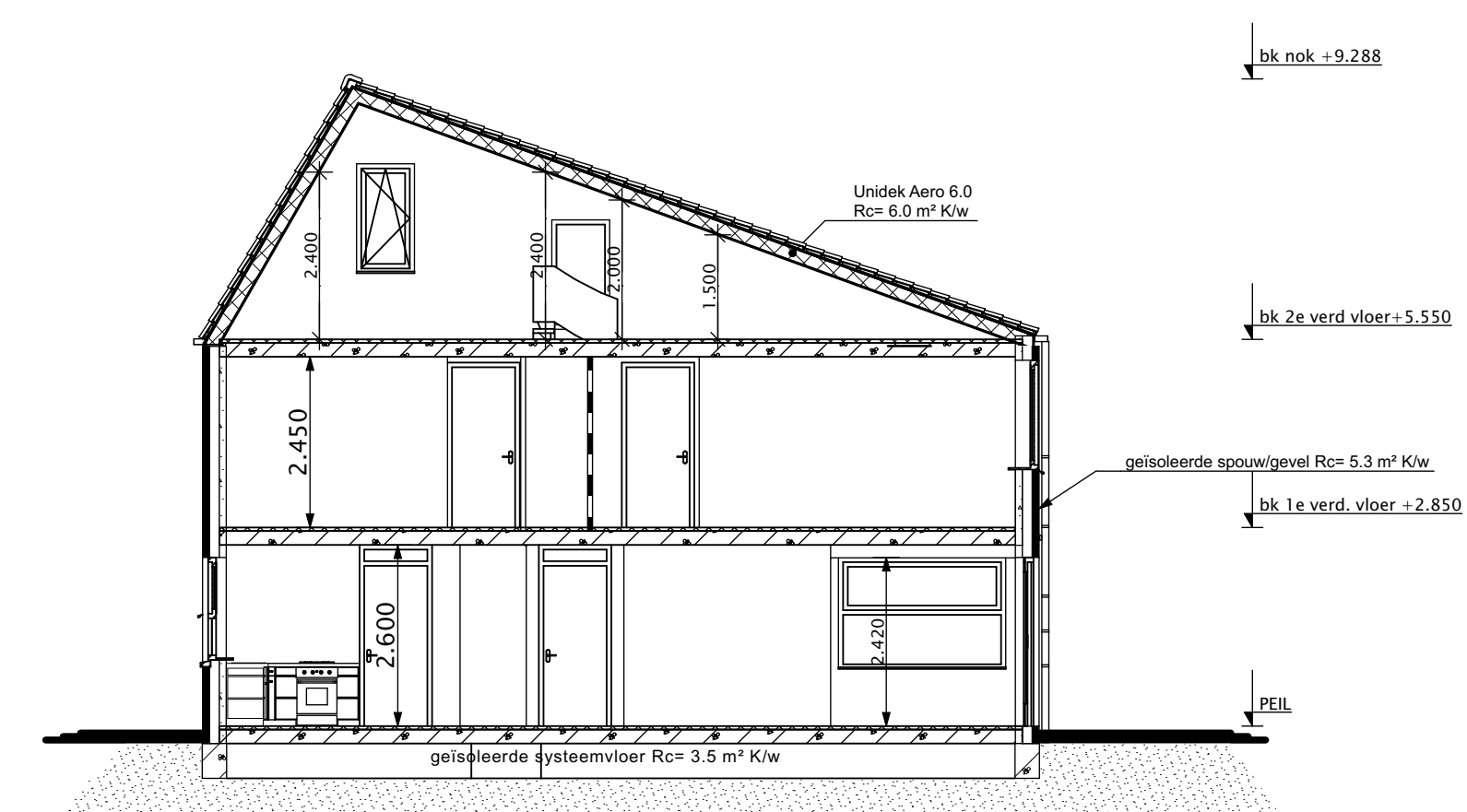
plattegrond
1e verdieping



plattegrond
2e verdieping



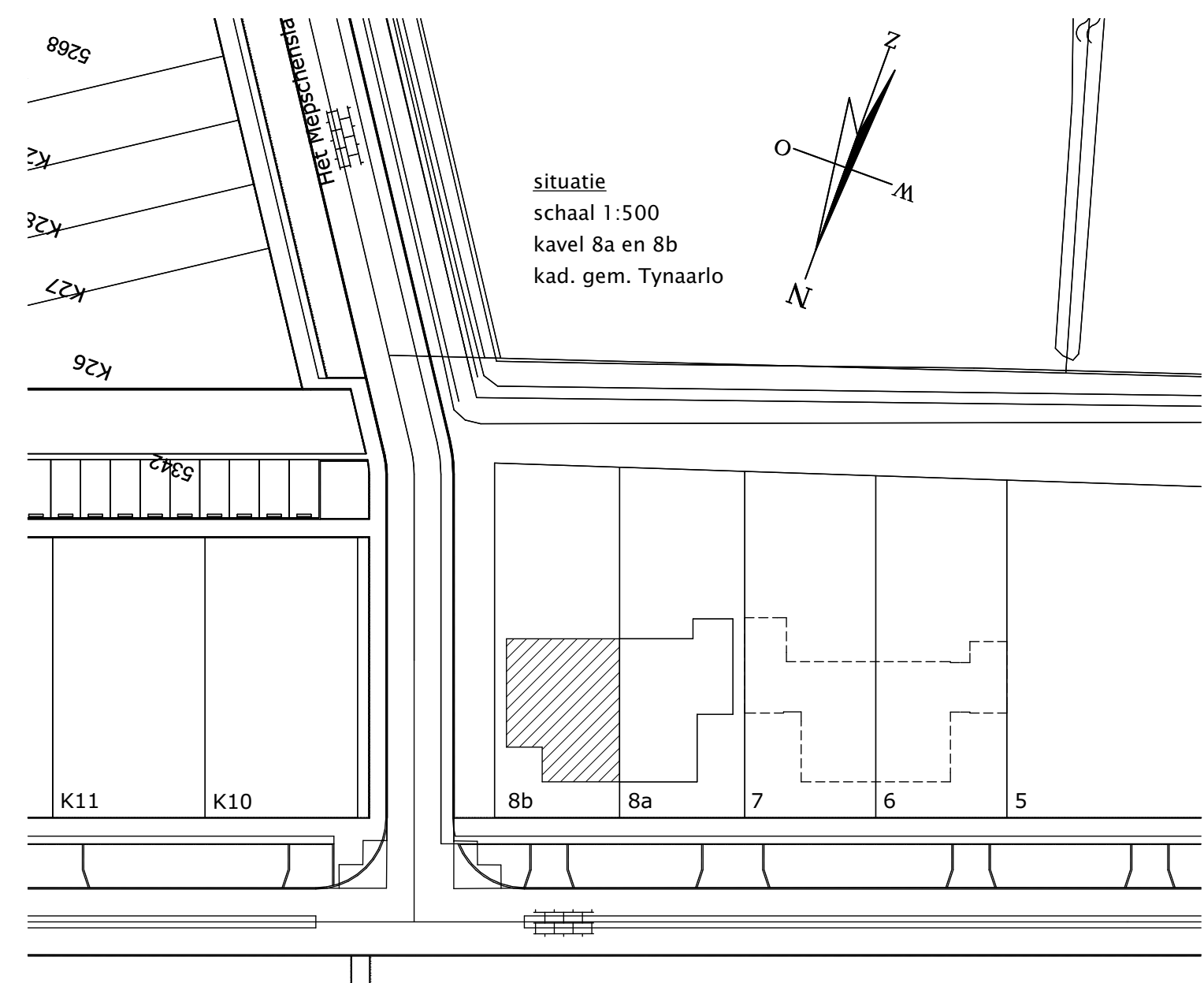
Doorsnede A-A



Doorsnede B-B

Keuren en materialen

Metselwerk	Gevelsteen	— donker rood (volgens goedgekeurd monster)
Kozijnen	— kunststof vlakprofiel	— wit Ral 9010
Deuren	— kunststof	— wit Ral 9010
Ramen	— kunststof vlakprofiel	— wit Ral 9010
Boeien	— kunststof	— wit Ral 9016
Goten	— zink	— naturel
Dak	— vlakke pan	— zwart (volgens goedgekeurd monster)



BOUWBESLUIT 2012:
 □ gebruiksfunctie, wonen
 □ eisen niveau, nieuwbouw/deels bestaandebouw

De elektrische installatie zal worden uitgevoerd conform het Bouwbesluit 2012 Afd. 6.2 en de NEN 1010 en 2768. De meterkast zal worden uitgevoerd conform het Bouwbesluit 2012 Afd. 4.1.2 en de NEN 2768. De verlichtingsinstallatie zal worden uitgevoerd conform het Bouwbesluit 2012 Afd. 6.1 en de NEN 1010. De gas-installatie zal worden uitgevoerd conform het Bouwbesluit 2012 Afd. 6.2 en de NEN 1078. De waterleiding-installatie zal worden uitgevoerd conform het Bouwbesluit 2012 Afd. 6.3, de NEN 1006, de Verrein werkbekken voor uitvoering van drinkwater installatie's en de Model aansluitvoorwaarden drinkwater. De afvoer van rook- en verbrandingsgassen zal worden uitgevoerd conform het Bouwbesluit 2012 Afd. 3.8 en de NEN 2757. De luchtverversing van een verblijfsgebied, verblijfsruimte toilet- en badruimte zal worden uitgevoerd conform het Bouwbesluit 2012 Afd. 3.8 artikel 3.29 en de NEN 1087. De luchtverversing van overige ruimten zal worden uitgevoerd conform het Bouwbesluit 2012 Afd. 3.6 artikel 3.32 en de NEN 1087. De toevoer van verbrandingslucht zal worden uitgevoerd conform het Bouwbesluit 2012 Afd. 3.8 en de NEN 1087. De toegangsdeur zal van buitenaf uitsluitend met een sleutel te openen zijn conform het Bouwbesluit 2012 Afd. 6.1.1 artikel 6.52. De inbraakweerstand van de ramen, deuren en kozijnen voldoet aan weerstandsklasse 2, conform Bouwbesluit 2012 Afd. 2.15 en NEN 5096. De vloerafscheiding zal worden uitgevoerd conform het Bouwbesluit 2012 Afd. 2.3 (1m) hoog en openingen niet breder dan 20 cm. De geluidswering tussen verblijfsruimten van dezelfde woonfunctie, zal worden uitgevoerd conform het Bouwbesluit 2012 Afd. 3.4 artikel 3.17a en de NEN 5077. De geluidswering tussen verblijfsruimten van dezelfde woonfunctie, zal worden uitgevoerd conform het Bouwbesluit 2012 Afd. 3.4 artikel 3.17a en de NEN 5077.

De leidingskokers zullen worden uitgevoerd conform het Bouwbesluit 2012 Afd. 2.8 artikel 2.60 en de NEN 6064. Een uittendige scheidingsconstructie heeft geen openingen die breder zijn dan 0,01 m, die geldt niet voor een afsluitbare opening en een opening die is uitmondend in een voorziening voor: luchtverversing, de afvoer van rook of de ont- en beluchting van een voorziening voor de afvoer van afvalwater en fecaliën. De opstelplaats voor een stooktoestel zal worden uitgevoerd conform het Bouwbesluit 2012 Afd. 4.7. Een voorziening voor de afvoer van afvalwater en fecaliën heeft een volgens NEN 3215 bepaalde capaciteit die niet kleiner is dan de volgens NEN 3215 bepaalde belasting van die voorziening. Een voorziening voor de afvoer van afvalwater en fecaliën is, bepaald volgens NEN 3215 lucht- en waterdicht. Een voorziening voor de opvang en afvoer van hemelwater, als bedoeld in artikel 6.17, of een samengevoegde voorziening, als bedoeld in artikel 6.17, tweede lid, heeft een volgens NEN 3215 bepaalde capaciteit die ten minste gelijk is aan de volgens NEN 3215 bepaalde belasting van die voorziening. Een voorziening voor de opvang en afvoer van hemelwater, als bedoeld in artikel 6.17, die binnen een gebouw ligt, is, bepaald volgens NEN 3215, lucht- en waterdicht. De trap zal worden uitgevoerd conform het Bouwbesluit 2012 Afd. 2.5, artikel 2.39 tabel 2.39 (opstapde max 22,0 cm, aantrede min 13 cm). Artikel 2.17 aanwezigheid. Lid 2. Een trap als bedoeld in artikel 2.27, heeft, voorzover een zijkant van een tredvlak meer dan 1 m hoger ligt dan een aansluitende vloer, het aansluitende terrein of het aansluitende water, aan die zijkant een niet beweegbare afscheiding. De boven de voorkant van een tredvlak gemeten hoogte van die afscheiding is ten minste 0,8 m. Tussen de afscheiding en de trap is de horizontaal gemeten afstand niet groter dan 0,05 m. Lid 3. een afscheiding heeft tot een hoogte van 0,7 m boven een tredvlak geen openingen met een breedte groter dan 0,1 m. Lid 4. geen opstapmogelijkheden tussen 0,2 m en 0,7 m boven een tredvlak.

Renvooi

	metselwerk Gevelsteen	vr1	raamventilatirooster, doorkaaf 11,4 dm²/s/m³
	binnenmetselwerk dragend	vr2	raamventilatirooster, doorkaaf 13,9 dm²/s/m³
	lichte scheidingwand	vr3	raamventilatirooster, doorkaaf 16,5 dm²/s/m³
	meterkast	vr4	raamventilatirooster, doorkaaf 20,9 dm²/s/m³
	centrale verwarming		vloer betegelen en wand betegelen tot 120cm boven vloer
	hemelwater afvoer		vloer betegelen en wand betegelen tot 120cm boven vloer ter plaatse van bad of douche over lengte van 3 m, wand betegelen tot een hoogte van 210 cm boven vloer.
	wasmachine		niet lonterende rookmelder op 220 V (eventueel onderling verbonden) conform NEN 2555
	toilet ruimte		afzuigpunt mechanische ventilatie
	standleiding		kolom

De toe te passen bouwmaterialen zijn zoals bedoeld in afdeling 2.9 van het Bouwbesluit niet brandgevaarlijk.
 een zijde van een constructie onderdeel die grenst aan de binnenlucht voldoet aan brandklasse D en rookklasse 2c (bepaald volgens NEN-EN 13501-1)
 een zijde van een constructie onderdeel die grenst aan de buitenlucht voldoet aan brandklasse D (bepaald volgens NEN-EN 13501-1)
 de bovenzijde van een dak is (volgens NEN 6063) niet brandgevaarlijk.

Trapbalustrade en trapgatalustrade
 - hoogte vanaf vloer 100 cm.
 - tussenwvloer en balustrade, horizontaal gemeten, afstand niet groter dan 5 cm.
 - tot een hoogte van 70 cm, geen openingen verticaal groter dan 10 cm.
 - tot een hoogte van 70 cm, is er geen opstap mogelijkheid

Buitendeuren 930 x 2315 bk deurdeurpel 20mm + peil
 Binnendeuren 930 x 2315 behalve meterkast 730x2015
 HDC 30 min. bestand tegen bezwijken bij brand

Op basis van Hoofdstuk 1 § 1,4 'bijzondere bepalingen' artikel 1.12a uitzonderingen woonfunctie voor particulier eigendom zijn trapafmetingen en plafondhoogtes aangepast naar ten minste de voorschriften voor bestaande bouw

Indeling van een keuken, badkamer en inrichtingen zijn indicatief e.e.a. zal worden uitgevoerd volgens technische omschrijving en contract.

bouwkundig ontwerp adviesburo
 Van der Grijpsaarde
 Emmabroek 20
 3611 AP Wierzboden
 t 0027 415206
 f 0027 415204
 info@grijpsaarde.com
 www.grijpsaarde.com

hofstra hulshof bouw b.v. nieuw buinen

Opdrachtgever - K. Witting en LLV Puchale Helmersdijk 56 9765 JE Paterswolde
Project - nieuwbouw helft van een dubbele woning kavel 8b Siegerslag plan Grootte Veen te Eelde
Onderdeel - Bestektekening (WABO)

getekend - R v/d G project nr. - 16-125 datum - 21 maart '16
 schaal - 1:100 formaat - gewijzigd - 17 juni '16

01

Deze tekening blijft eigendom van Bouwkundig Ontwerp & Adviesburo van der Grijpsaarde en mag zonder schriftelijke toestemming niet worden gekopieerd noch aan derden ter inzage worden gegeven. Deze tekening is afgedrukt op FSC-gecertificeerd papier en is minder milieu belastend.