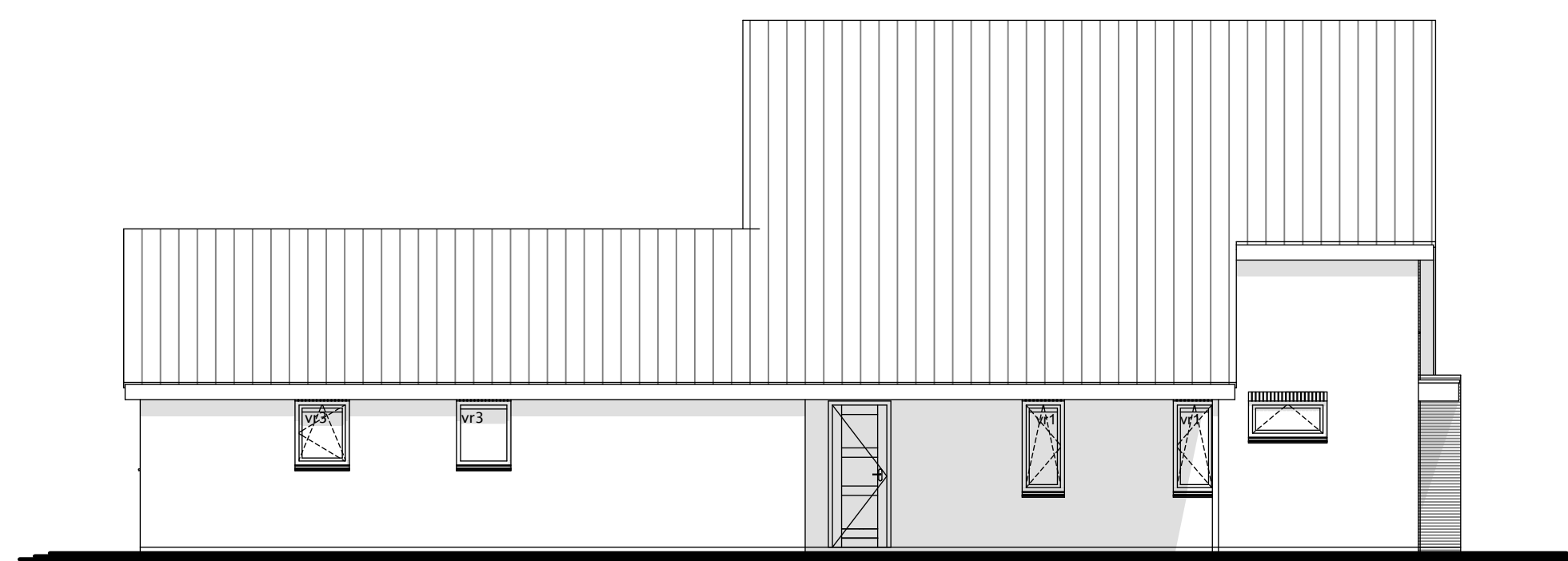
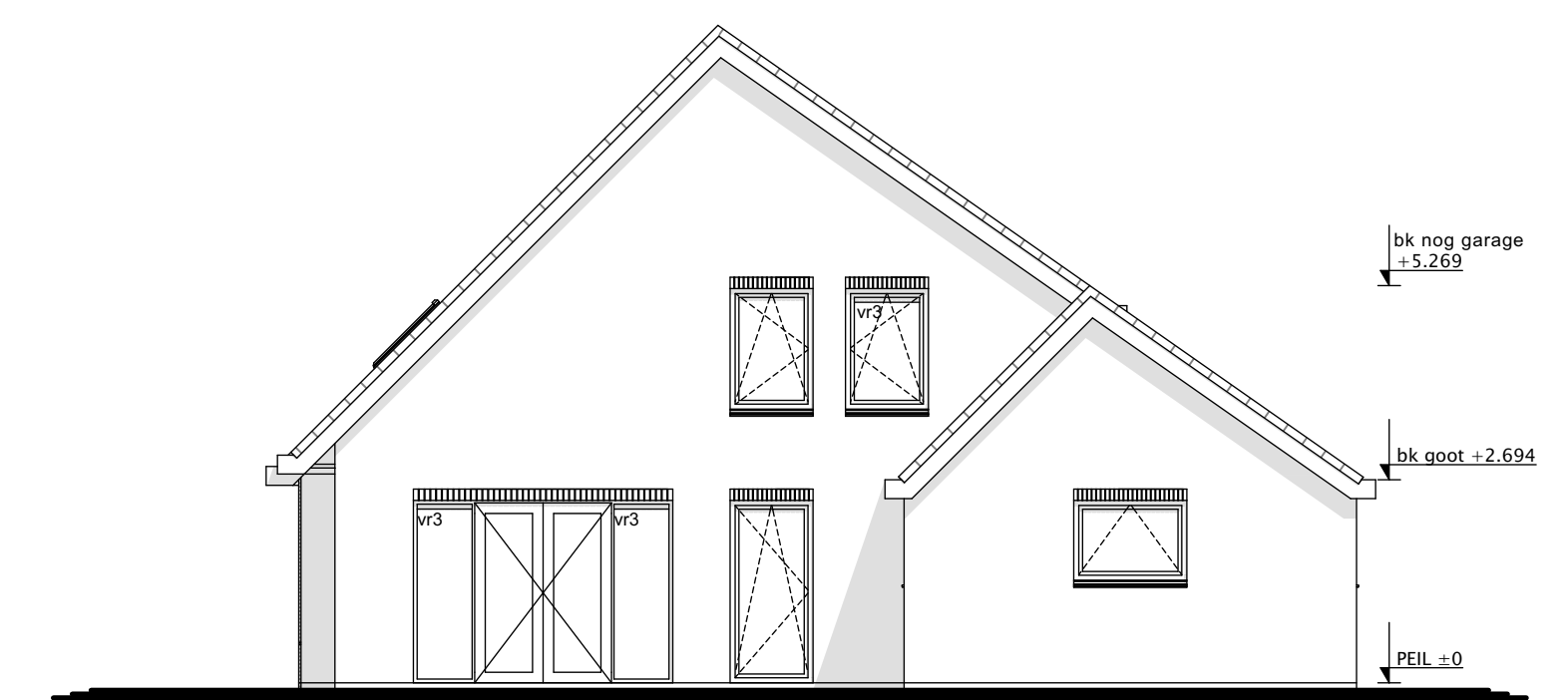


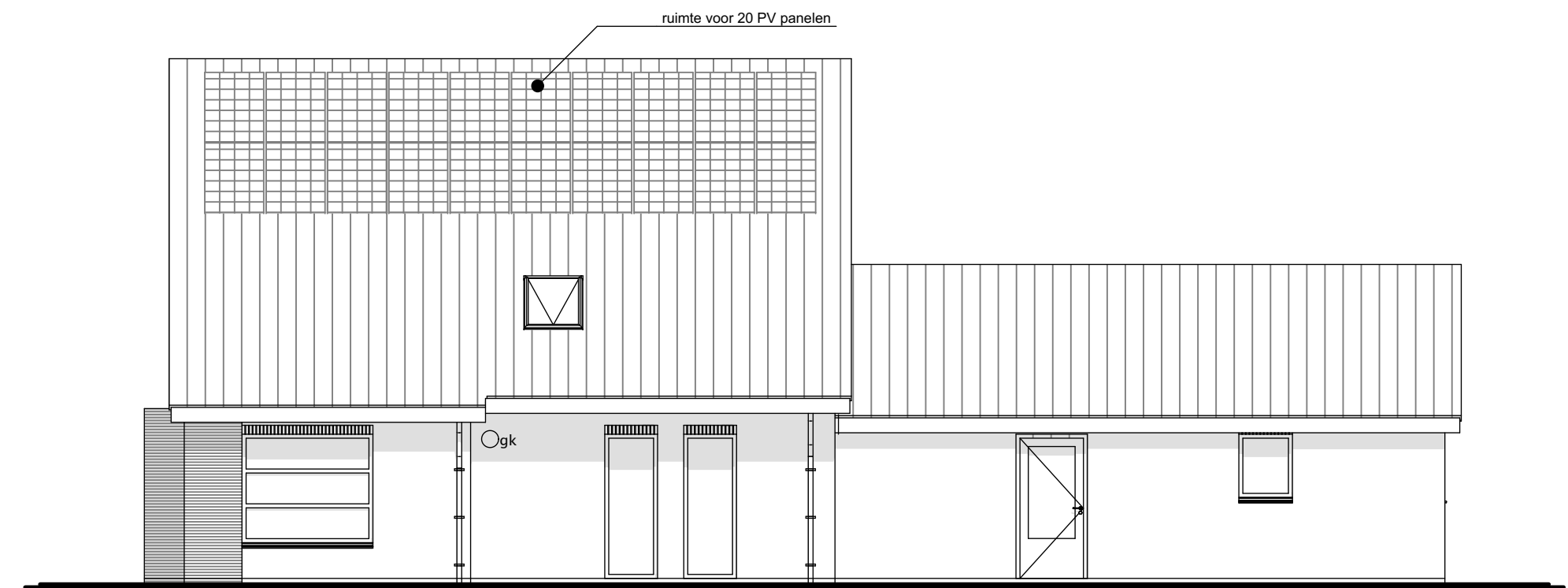
aanzicht
Voorgevel



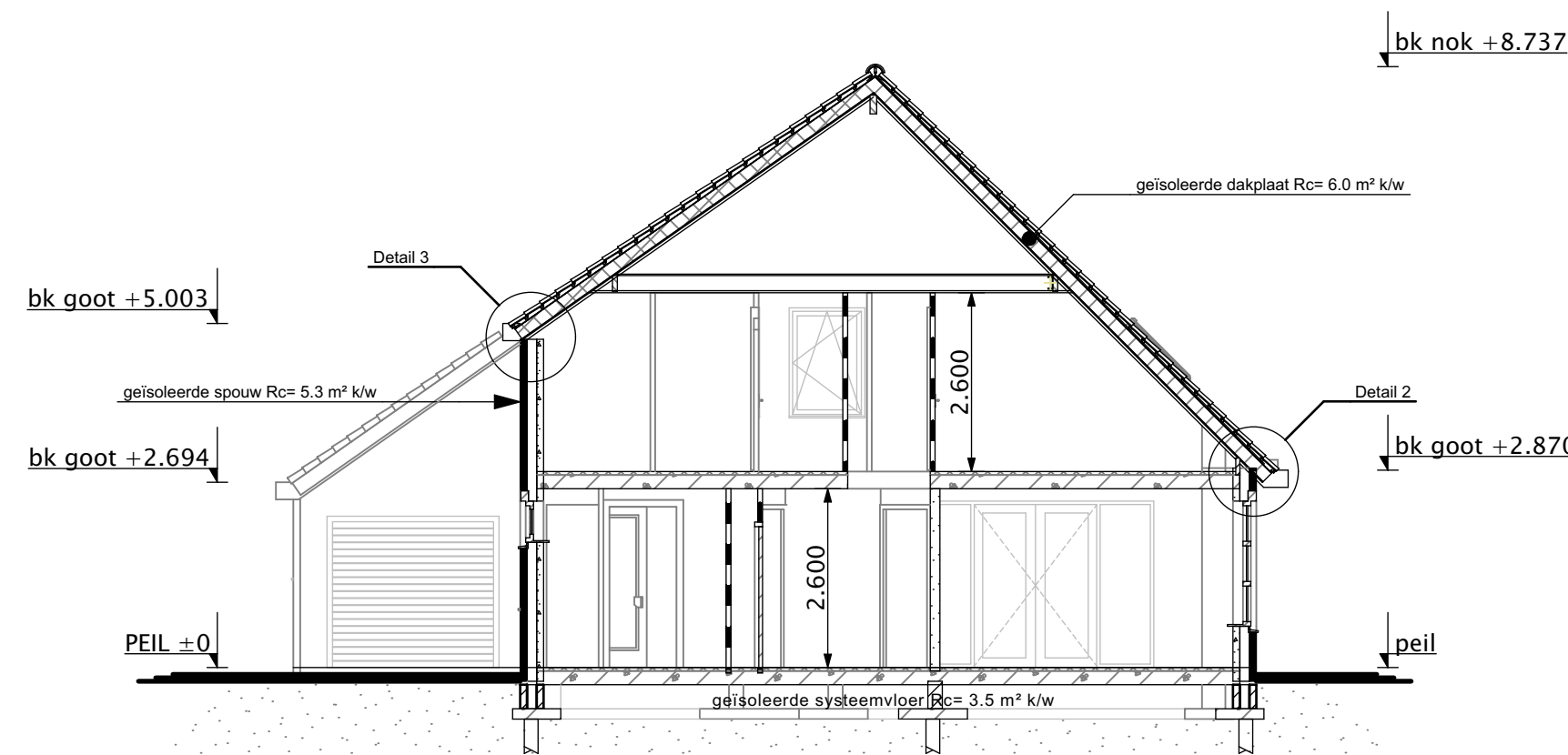
aanzicht
Linker zijgevel



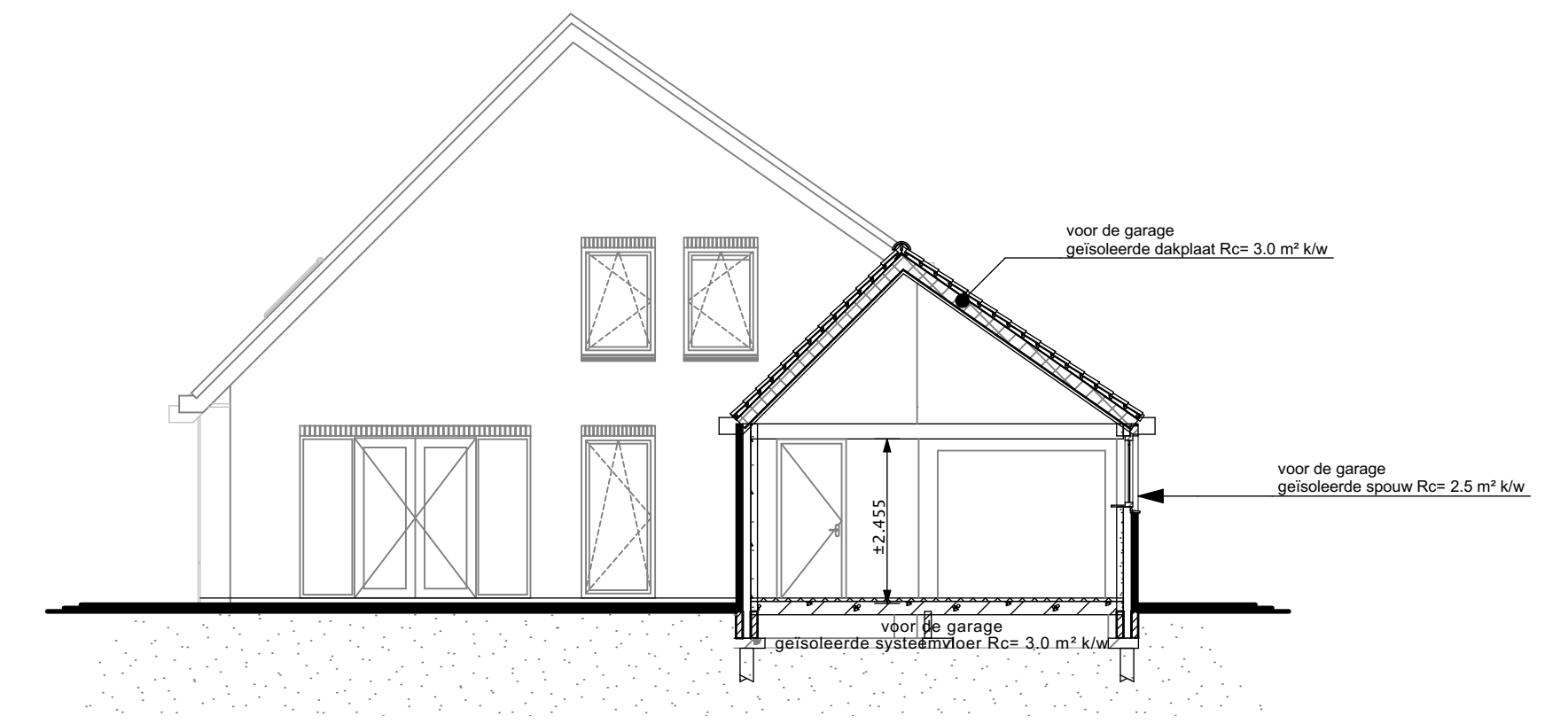
aanzicht
Achtergevel



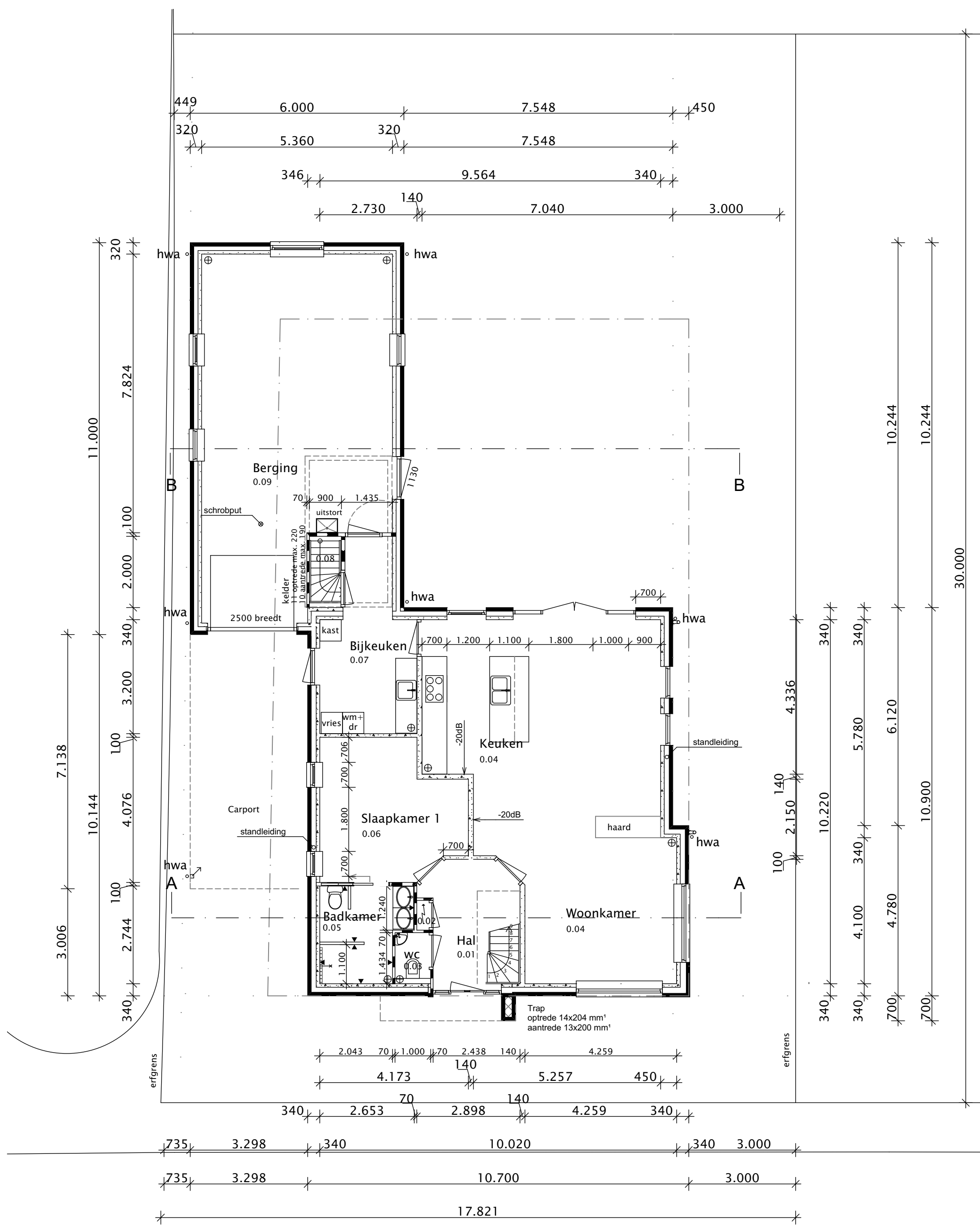
aanzicht
Rechter zijgevel



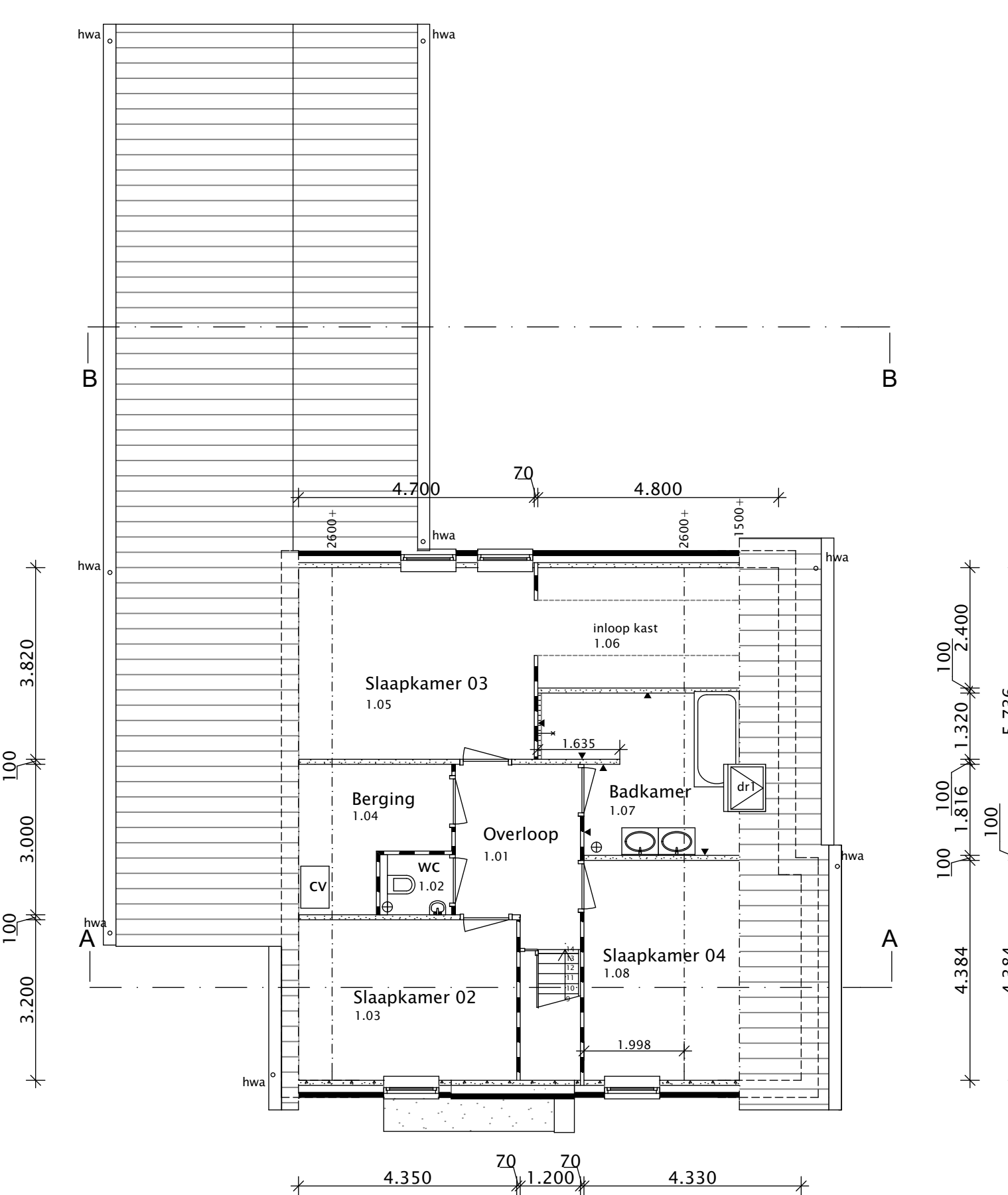
doorsnede
A-A



doorsnede
B-B



plattegrond
Beganegrond



plattegrond
Verdieping

Renvooi

- metalselwerk bestaand
- metselwerk Gevelsteen
- binnenmetselwerk dragend
- lichte scheidingswand
- meterkast
- cv
- hwa
- wm
- wc
- st.l. σ°
- dr 1
- dr 2
- dr 3
- vr1
- vr2
- vr3
- vr4
- vloer betegelen en wand betegelen tot 120cm boven vloer
- vloer betegelen en wand betegelen tot 120cm boven vloer ter plaatse van bad of douche over lengte van 3 m, wand betegelen tot een hoogte van 210 cm boven vloer.
- niet ioniserende roommelder op 220 V (eventueel onderling verbonden) conform NEN 2555
- rookgas gaskachel
- afzuigput mechanische ventilatie
- kolom

Kleuren en materialen

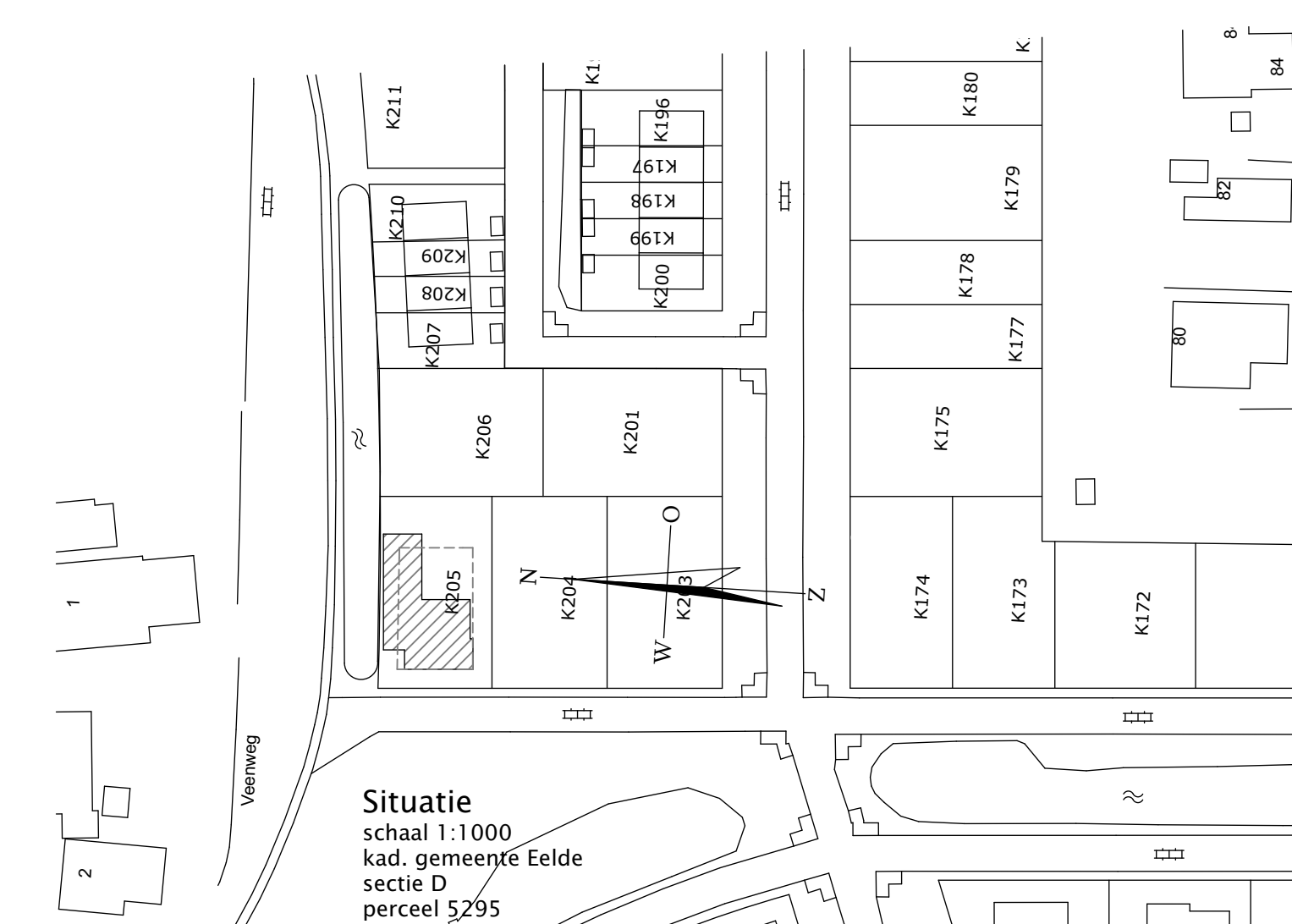
- | | | |
|------------|-----------------------|--|
| Metselwerk | - Gevelsteen | - bruin tint of bruin rood volgens goedgekeurd monster |
| | | - afwijkend van overig metselwerk |
| | Gevelsteen, vlakken | - bruin tint of bruin rood volgens goedgekeurd monster |
| Voegwerk | - mortel | - grijslint, platvol geborsteld |
| Kozijnen | - kunststof | - wit Ral 9001 diep profiel |
| Voordeur | - kunststof | - grijs Ral 7016 |
| Garagedeur | - staal | - grijs Ral 7016 |
| Deuren | - kunststof | - wit Ral 9001 |
| Ramen | - kunststof | - wit Ral 9001 |
| Boeien | - kunststof | - wit Ral 9001 |
| Goten | - kunststof, Polytech | - wit Ral 9001 |
| Dak | - keramische pan | - zwart volgens goedgekeurd monster |

Kozijnen volgens K.V.T. detaillering
Woning uitgevoerd conform bouwbesluit

BOUWBESLUIT 2012:
□ gebruiksfunctie, wonen en overige gebruiksfunctie
□ eisen niveau, nieuwbouw en bestaandbouw

De elektrische installatie zal worden uitgevoerd conform het Bouwbesluit 2012 Afđ. 6.2 en de NEN 1010 en 2768
De meterkast zal worden uitgevoerd conform het Bouwbesluit 2003 Afđ. 4.1.2 en de NEN 1768
De verlichtingsinstallatie zal worden uitgevoerd conform het Bouwbesluit 2012 Afđ. 6.1 en de NEN 1010
De gas-installatie zal worden uitgevoerd conform het Bouwbesluit 2012 Afđ. 6.2 en de NEN 1078
De waterleiding-installatie zal worden uitgevoerd conform het Bouwbesluit 2012 Afđ. 6.3, de NEN 1006, de Verwin werkbladen voor uitvoering van drinkwater installatie's en de Model aansluitvoorwaarden drinkwater
De afvoer van rook- en verbrandingsgasen zal worden uitgevoerd conform het Bouwbesluit 2012 Afđ. 3.8 en de NEN 2757
De luchtverversing van een ventilatiegebied, ventilatie/ruimte toilet- en badruimte zal worden uitgevoerd conform het Bouwbesluit 2012 Afđ. 3.6, artikel 3.2.9 en de NEN 1087.
De luchtverversing van overige ruimten zal worden uitgevoerd conform het Bouwbesluit 2012 Afđ. 3.6, artikel 3.3.2 en de NEN 1087
De toevvoer van verbrandingslucht zal worden uitgevoerd conform het Bouwbesluit 2012 Afđ. 3.8 en de NEN 1087
De toegangsdeur zal van buitenaf uitsluitend met een sleutel te openen zijn conform het bouwbesluit 2012 Afđ. 6.11 artikel 6.5.2
De afvoer van afvalwater zal worden uitgevoerd conform de voorwaarden aan weestrandklasse 2, conform Bouwbesluit 2012 Afđ. 2.15 en NEN 5096
De vloerafschijning zal worden uitgevoerd conform het bouwbesluit 2012 Afđ. 2.3 (11m² hoog en openingen niet breder dan 20 cm)
De hellingkokers zullen worden uitgevoerd conform het bouwbesluit 2012 Afđ. 2.8 artikel 2.60 en de NEN 6064

Een uitwendige scheidingconstructie heeft geen openingen die breder zijn dan 0,01 m, dit geldt niet voor een afsluitbare opening en een opening die de uitmondning is van een voorziening voor: luchtverversing, de afvoer van rook of de ont- en beluchting van een voorziening voor de afvoer van afvalwater en fecaliën, conform het bouwbesluit 2012 Afđ. 3.10 artikel 3.67
De opstelplaats voor een stooktoestel zal worden uitgevoerd conform het bouwbesluit 2012 Afđ. 4.7
Een voorziening voor de afvoer van afvalwater en fecaliën heeft een volgens NEN 3215 bepaalde capaciteit die niet kleiner is dan de volgens NEN 3215 bepaalde belasting van die voorziening
Een voorziening voor de afvoer van hemelwater, als bedoeld in artikel 6.17, of van een samengevoegde voorziening, als bedoeld in artikel 6.17, tweede lid, heeft een volgens NEN 3215 bepaalde capaciteit die ten minste gelijk is aan de volgens NEN 3215 bepaalde belasting van die voorziening
Een voorziening voor de opvang en afvoer van hemelwater, als bedoeld in artikel 6.17, die binnen een gebouw ligt, is, bepaald volgens NEN 3215, lucht- en waterdicht.
De trap zal worden uitgevoerd conform het bouwbesluit 2012 Afđ. 2.5, artikel 2.39 tabel 2.39 (opstap max 22,0 cm, aanstap min 13 cm.)
Artikel 2.17 aanwezigheid
Lid 2. Een trap als bedoeld in artikel 2.27, heeft, voorzover een zijkant van een tredevlak meer dan 1 m hoger ligt dan een aansluitende vloer, het aansluitende terrein of het aansluitende water, aan die zijkant een niet beweegbare afscheiding.
De boven- de voor- en de achterzijde van een tredevlak gemeten hoogte van die afscheiding is ten minste 0,8 m. Tussen de afscheiding en de trap is de horizontaal gemeten afstand niet groter dan 0,05 m.
Lid 3. een afscheiding heeft tot een hoogte van 0,7 m boven een tredevlak geen openingen met een breedte groter dan 0,1 m
Lid 4. geen opstapmogelijkheden tussen 0,2 m en 0,7 m boven een tredevlak.



hofstra hulshof bouw b.v. nieuw buinen

Ermerstraat 20
9871 AP Wierdhuizen
t: 0591-415560
f: 0591-415384
info@hofstra.nl
www.hofstra.nl

Van der Grijpspaarde
bouwkundig ontwerp adviesburo

Opdrachtgever - familie de Groot
Project - nieuwbouw woning met garage
kavel 205 Reekker 2 plan "Grootte Veen" te Eelde
Onderdeel - Bestektekening (Wabo)

getekend - R v/d G project nr. - 16-135 datum - 10 maart '16
schaal - 1:100 formaat - 841x550 gewijzigd - 27 maart '17

Deze tekening is het eigendom van Bouwkundig Ontwerp & Adviesburo van der Grijpspaarde en mag zonder onze schriftelijke toestemming niet worden gebruikt noch aan derden ter inzage worden gegeven.

Op basis van Hoofdstuk 1 § 1,4 (bijzondere bepalingen) artikel 1.12a uitzonderingen woonfunctie voor particulier eigendom zijn trapafmetingen en plafondhoogtes aangepast naar ten minste de voorschriften voor bestaande bouw
Indeling van een keuken en badkamer zijn indicatief e.e.a.
zal worden uitgevoerd volgens technische omschrijving en contract.